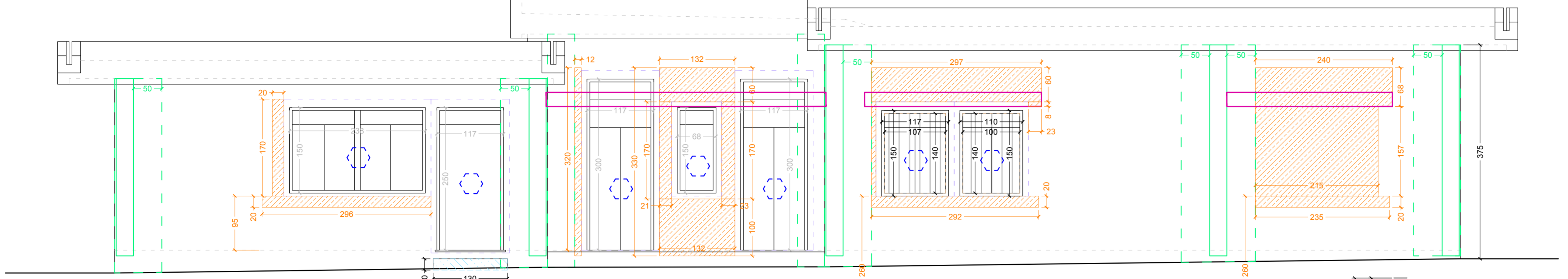
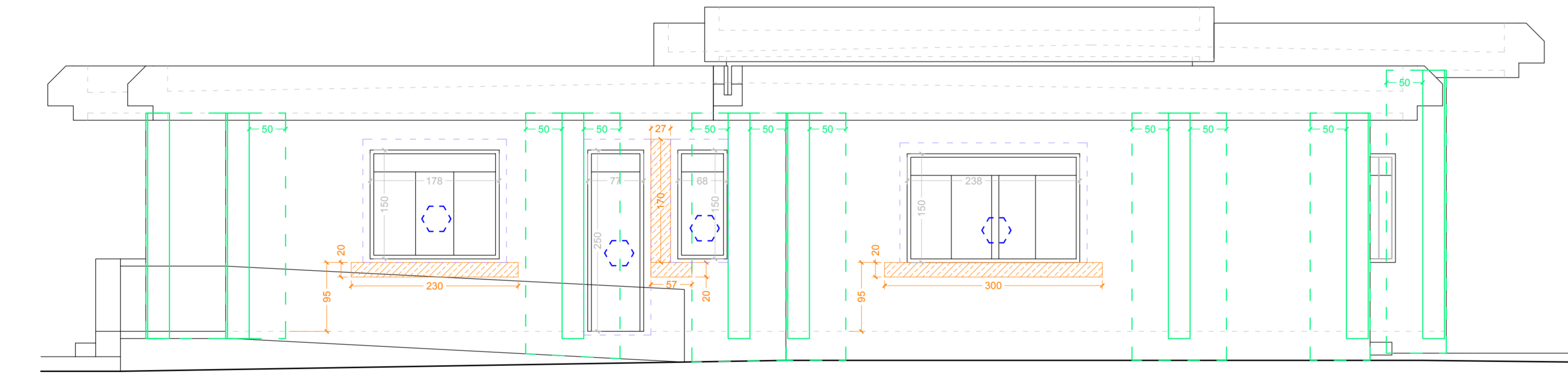


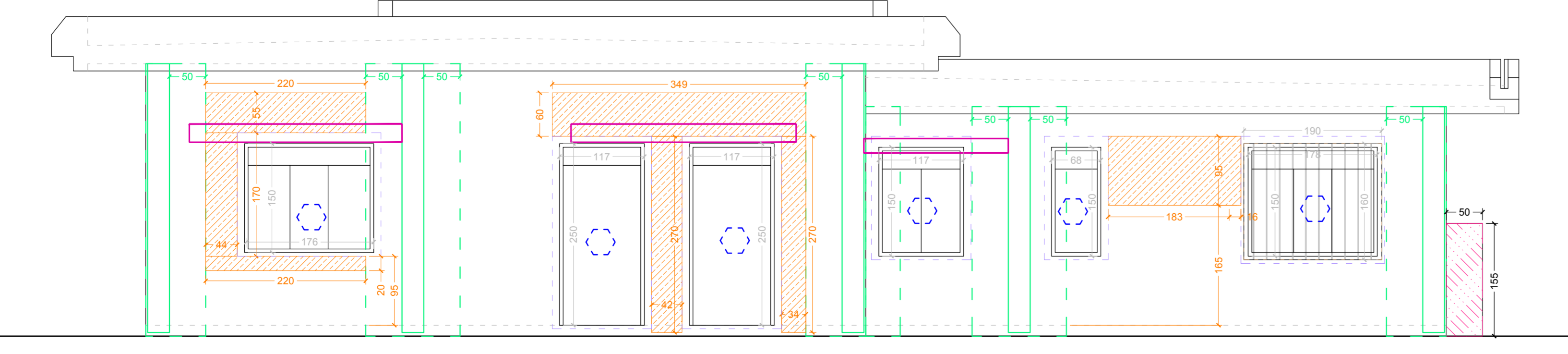
PROSPETTO N-O



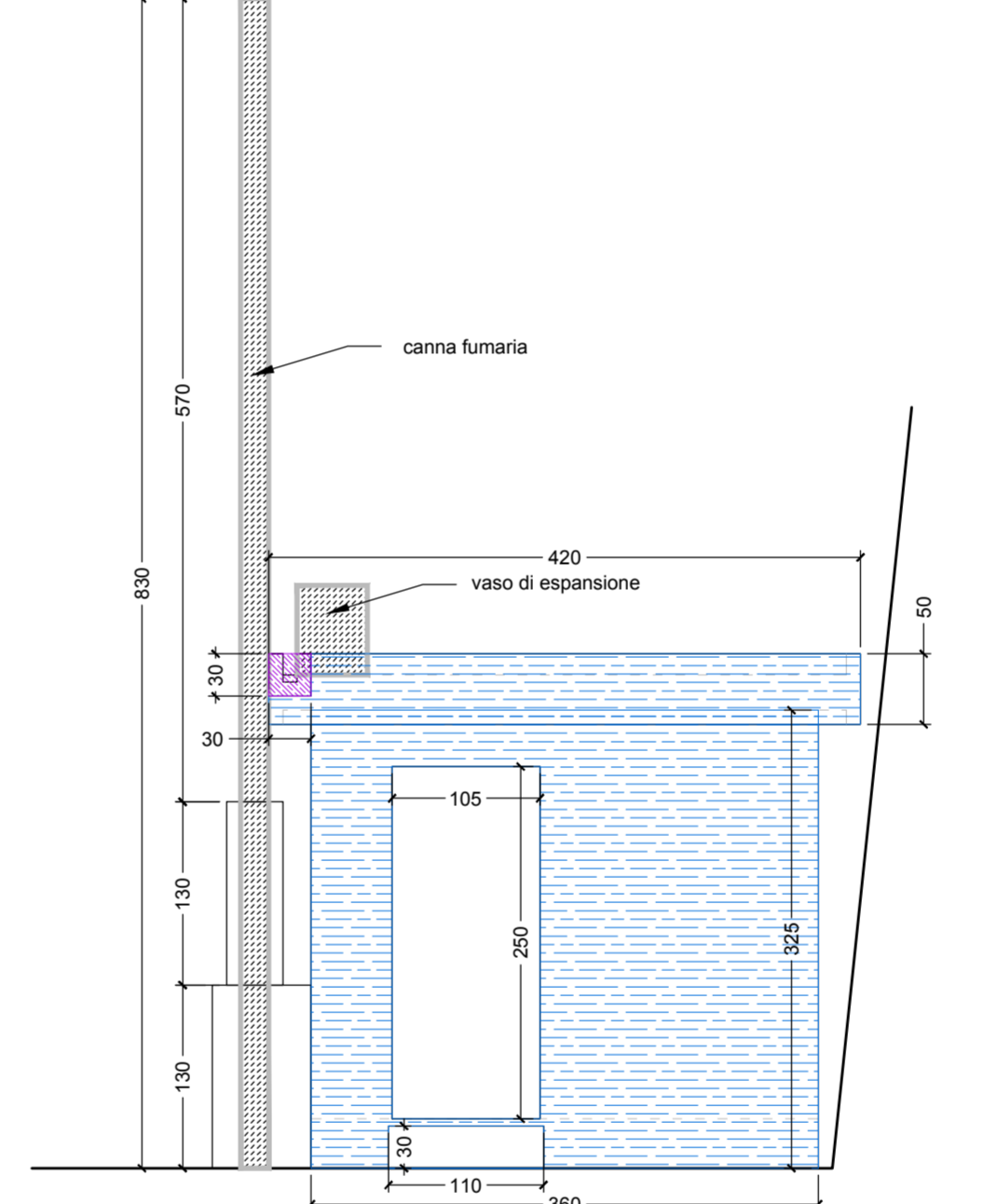
PROSPETTO S-E



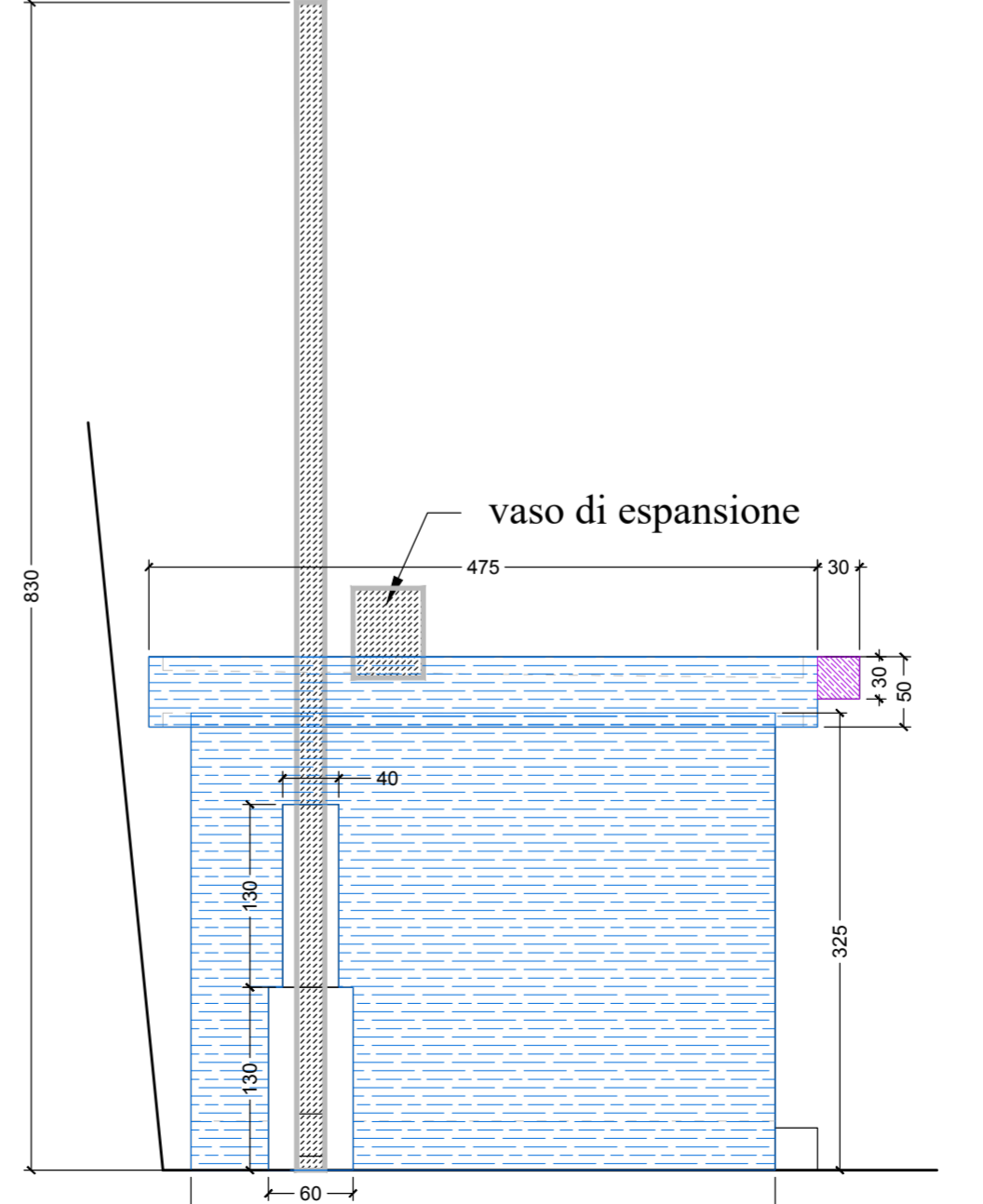
PROSPETTO S-O



PROSPETTO N-E



PROSPETTO S-O - CENTRALE TERMICA



PROSPETTO N-O - CENTRALE TERMICA
scala 1:50

- LEGENDA**
- Rimozione imbottito con cassettoni in lamiera metallica (include demolizione muratura perimetrale)
 - Rimozione infissi
 - Rimozione opere in ferro
 - Rimozione canna fumaria e recipiente in fibro-cemento con amianto (comprende la demolizione di porzioni murarie che la inglobano)
 - Taglio a sezione obbligatoria di muratura spessore medio =35 cm
 - Demolizione di manufatti in CLS semplice o armato in presenza di sotto-servizi e/o impianti (include il loro eventuale ripristino) (art. 1.3.6)
 - Demolizione di manufatti di muratura anche in CLS semplice o armato (art. 1.3.4)
 - Rimozione intonaco
 - Demolizione c.a. eseguita con elettro-utensile (art. 21.1.3.1)
 - OD.PIL3 - Opere complementari di demolizione per interventi su pilastri compresi in pareti di muratura di tompanno (include demolizione massetti, intonaci e rivestimenti, spostamento impianti)
 - Architrave in c.a. da realizzare

Comune di Cerda
Città Metropolitana di Palermo

Oggetto: Manutenzione straordinaria con adeguamento sismico della scuola materna di via Kennedy

ELABORATO					
PROGETTO: Demolizioni e Rimozioni Prospetti				Codice C3.5	
				Scala disegno 1:50	
Rev.	Data	Descrizione	Redazione	Controllo	Approvazione
0	Gennaio 2023	Prima Emissione	Ing. G. Macaluso	Ing. G. Macaluso	Ing. G. Macaluso

IL PROGETTISTA
Ing. Giuseppe Macaluso

IL RUP
Geom. Giuseppe Chiappone

Approvazioni