




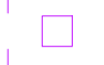
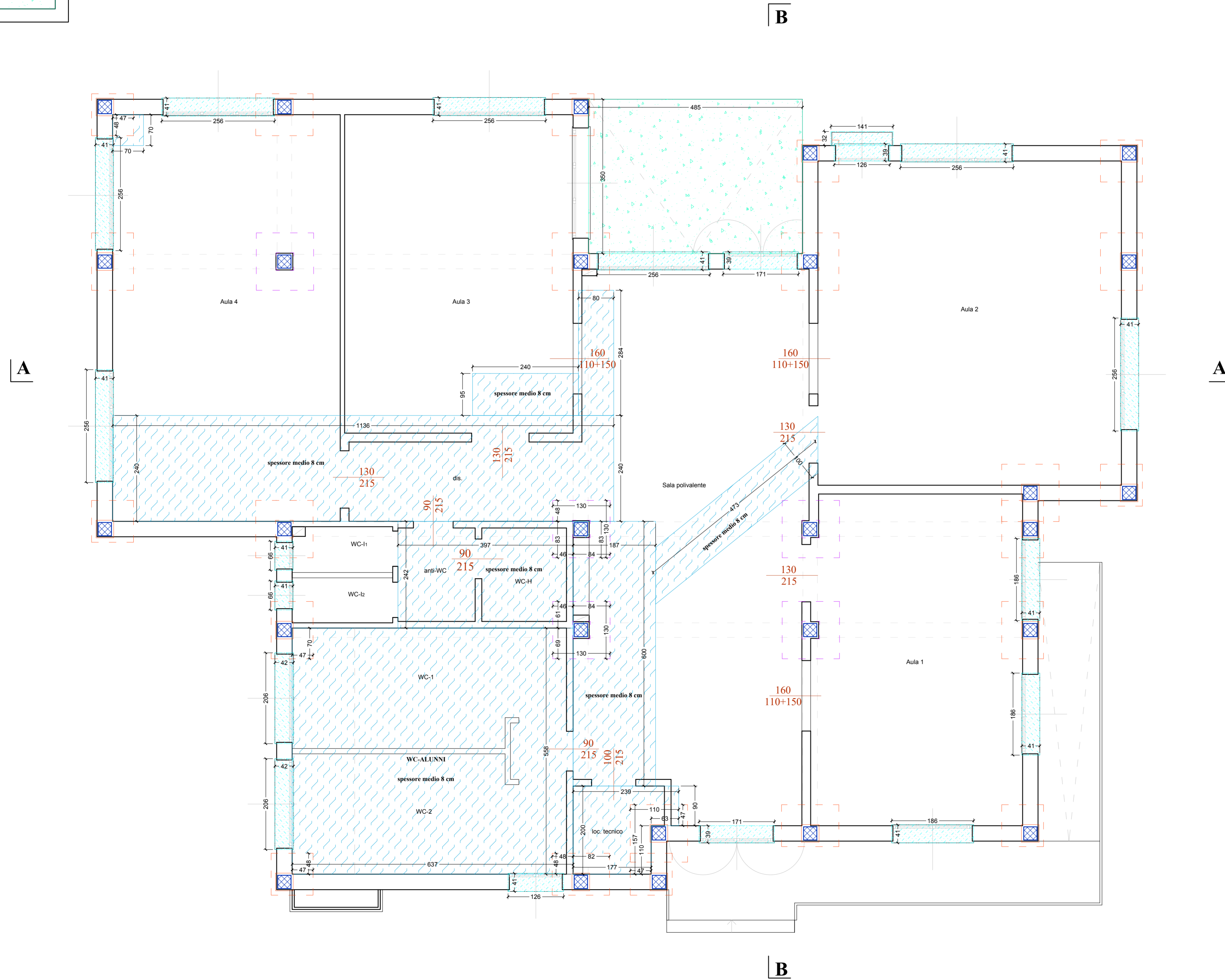


LEGENDA

-  Getto di CLS C25/30 per massetti armati con rete elettrosaldata in acciaio B450C
-  Massetti in cls spessore medio 4 cm
-  Getto di CLS C25/30
-  Marmi
-  OR.PIL3 - Opere complementari di ripristino per interventi su pilastri compresi in pareti di muratura di tomagno (include ripristino murature, intonaci, massetti, impianti)
-  OR.PIL4 - Opere complementari di ripristino per interventi su pilastri liberi o con tramezzi ai lati (include ripristino massetti, intonaci, impianti - esclusi i tramezzi)



Comune di Cerda
Città Metropolitana di Palermo

Oggetto: Manutenzione straordinaria con adeguamento sismico della scuola materna di via Kennedy

ELABORATO

PROGETTO: Ricostruzioni inerenti Getti massetti e marmi

Codice

C3.6

Scala disegno

1:50

Rev.	Data	Descrizione	Redazione	Controllo	Approvazione
0	Gennaio 2023	Prima Emissione	Ing. G. Macaluso	Ing. G. Macaluso	Ing. G. Macaluso

IL PROGETTISTA
Ing. Giuseppe Macaluso

IL RUP
Geom. Giuseppe Chiappone

Approvazioni