

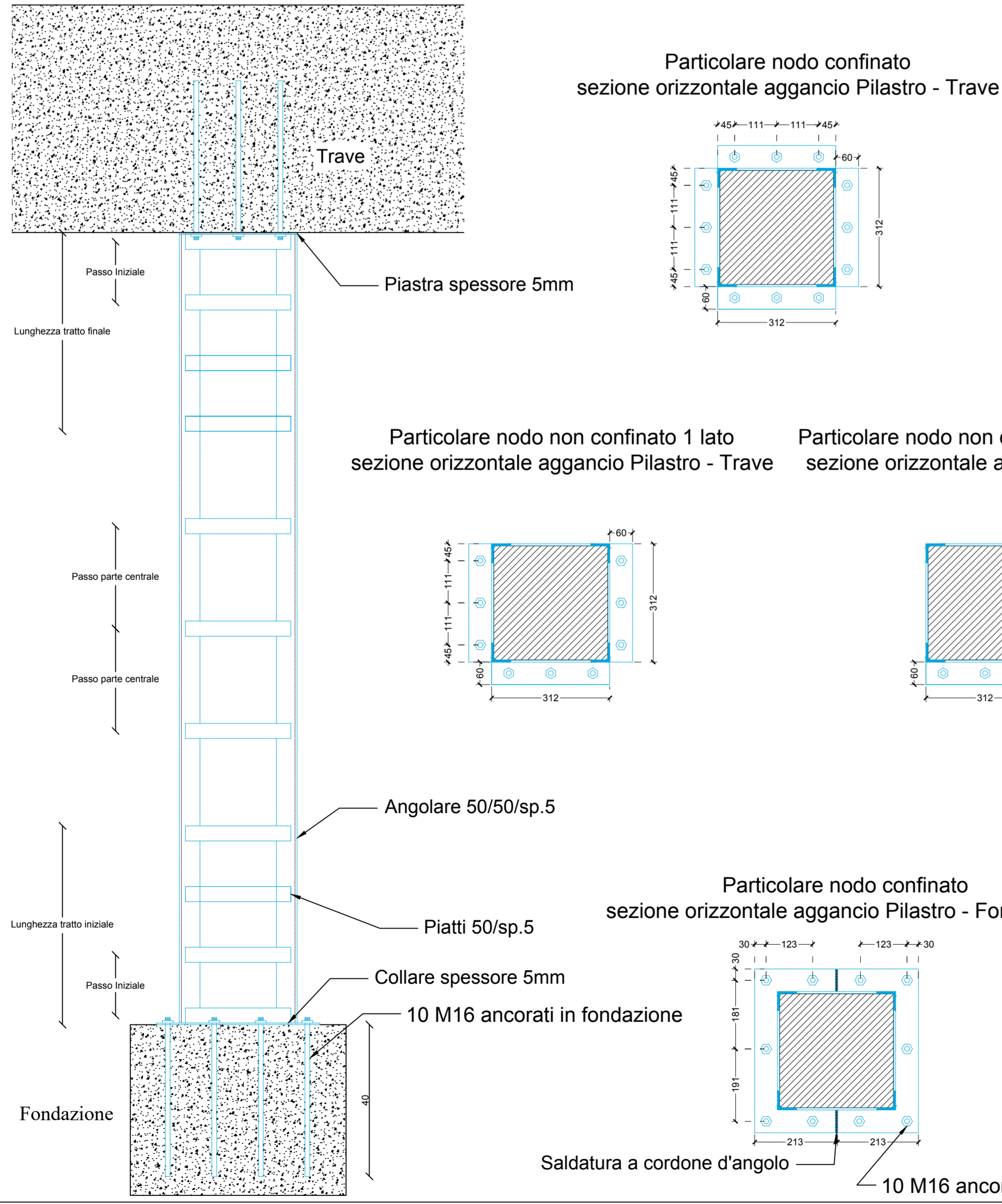
LEGENDA DEI MATERIALI	
Classe di Esposizione XC1-XC2	
CALCESTRUZZO	
Classe C 25/30	
R _a = 30 N/mm ² - - - f _{ck} = 25 N/mm ²	
f _{ctd} = 14,16 N/mm ²	
ARMATURA METALLICA	
Acciaio ad aderenza migliorata tipo B450C	
f _{yk} = 450 N/mm ² - - - - f _{yd} = 391,30 N/mm ²	
CARPENTERIA METALLICA	
Acciaio da carpenteria S235	
f _{yk} = 235 N/mm ² - - - - f _{td} = 360 N/mm ²	

Ringrosso fondazione CLS 25/30

PIANTA CARPENTERIA IMPALCATO quota +3.31 m - scala 1:100

PIANTA CARPENTERIA IMPALCATO quota +3.90 m - +4.12 m - scala 1:100

RINFORZO PILASTRI CON INCAMICIATURA METALLICA IN ACCIAIO



- Puntellamento delle strutture interessate, se necessario
- Demolizione del vecchio intonaco mettendo a vivo il c/s
- Se presenti fessure, pulizia accurata delle fessure con getto d'acqua
- Stuccatura delle fessure con resina epossidica o malta cementizia antrinitro
- Realizzazione di fori per il posizionamento dei tirafondi
- Pulizia e abbondante umidificazione (ma non saturazione) della superficie del supporto
- Fissaggio degli angolari mediante resina epossidica o malta cementizia antrinitro
- Saldatura dei piatti sugli angolari
- Protezione delle lamiere mediante trattamento anticorrosione a rapida essiccazione
- Applicazione primo strato di malta tixotropica per riempire i vuoti tra i piatti e gli angolari
- Applicazione di rete metallica porta intonaco o fermogetto nervata e strata
- Applicazione di secondo strato malta tixotropica per il ricoprimento totale dell'incamiciatura metallica
- Rimozione delle eventuali puntellature

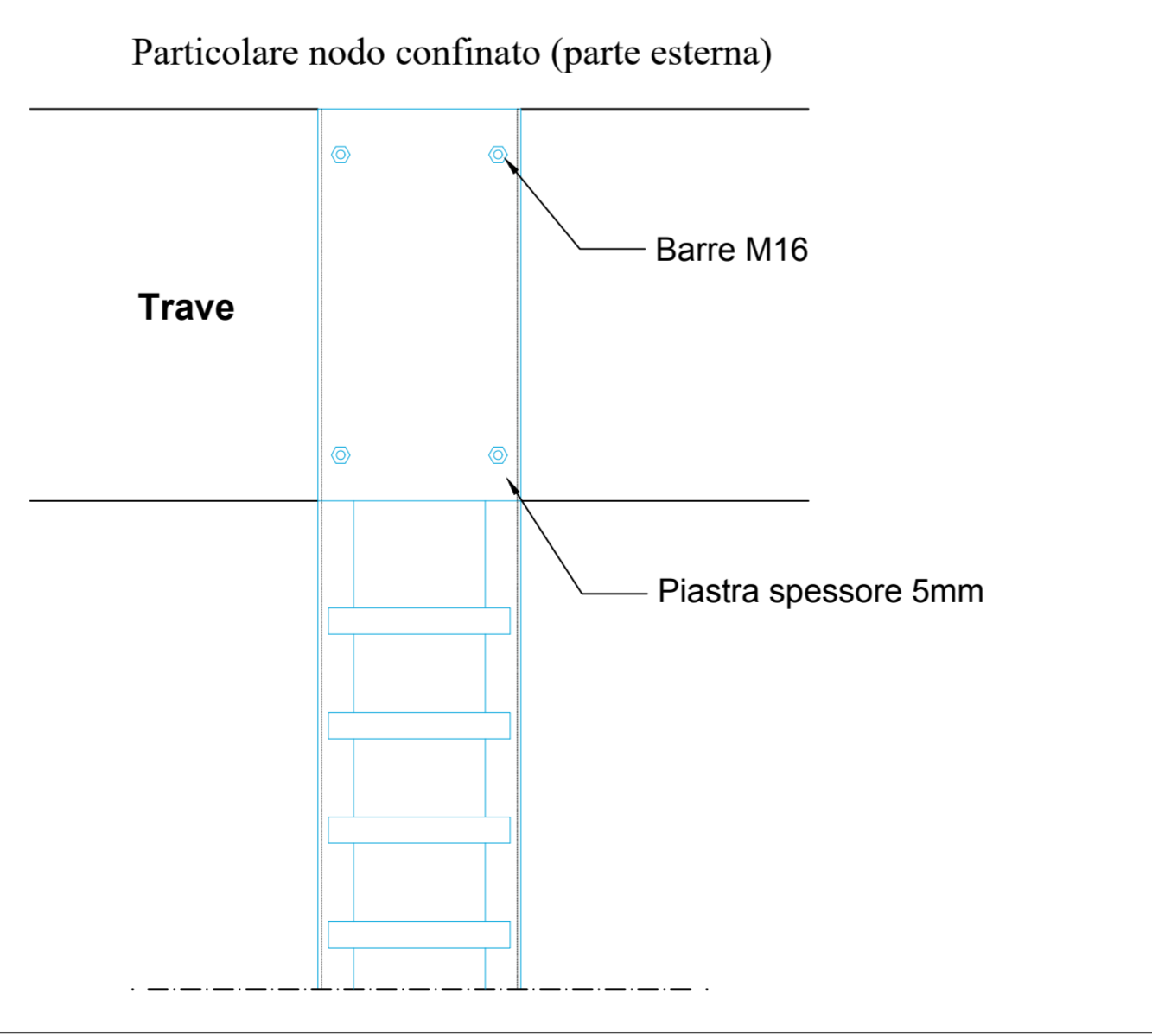
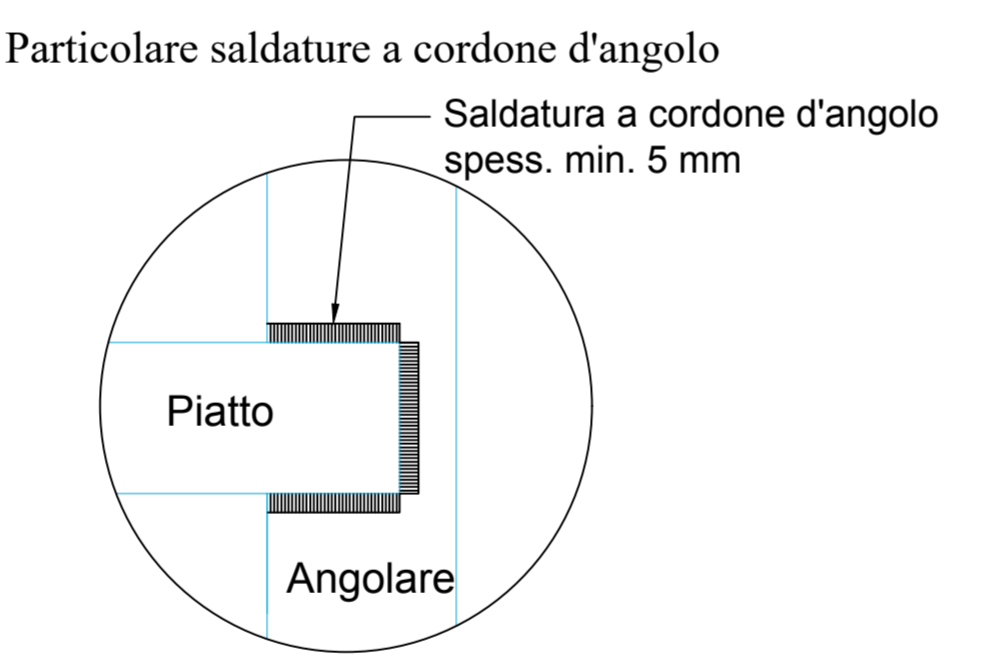
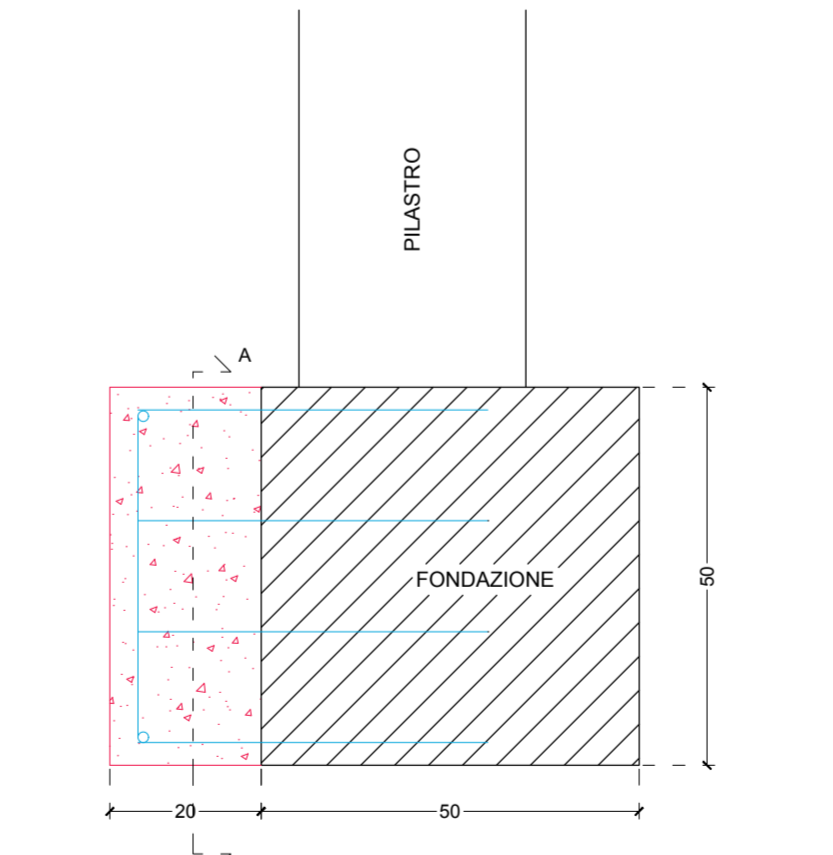


TABELLA RINFORZO PILASTRI

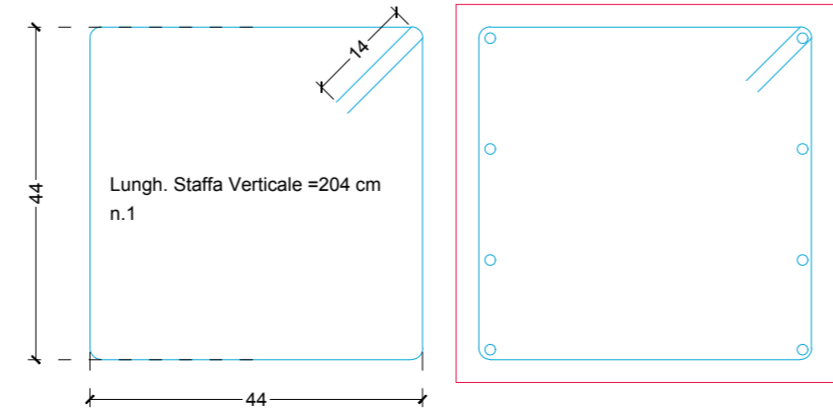
PIL.	SPIGOLI:	PASSO:
1-2-	4 ANGOLARI 50x50	L iniziale = 100 cm
3-4-	spessore 5 mm	L finale = 100 cm
5-6-		Tratto centrale
7-8-		15 cm
9-10-		15 cm
11-12-		25 cm
13-14-		
15-16-		
17-18-		
19-20-		
21-22-		
23-24-		
25-26-		
27		

PIATTI: 50 mm spessore 5 mm

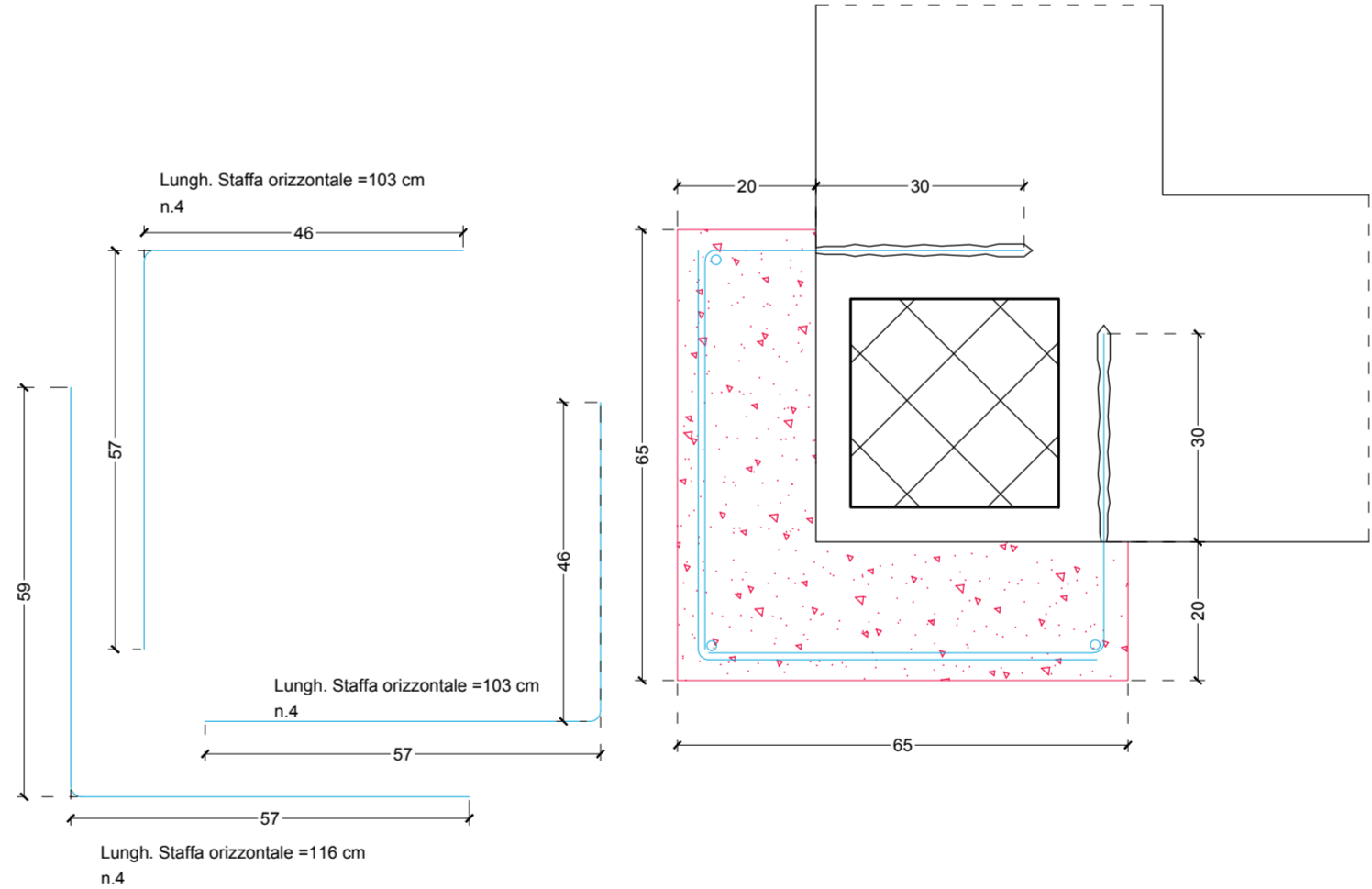
Particolare Ringrosso Fondazione - lato SEZIONE VERTICALE scala 1:10



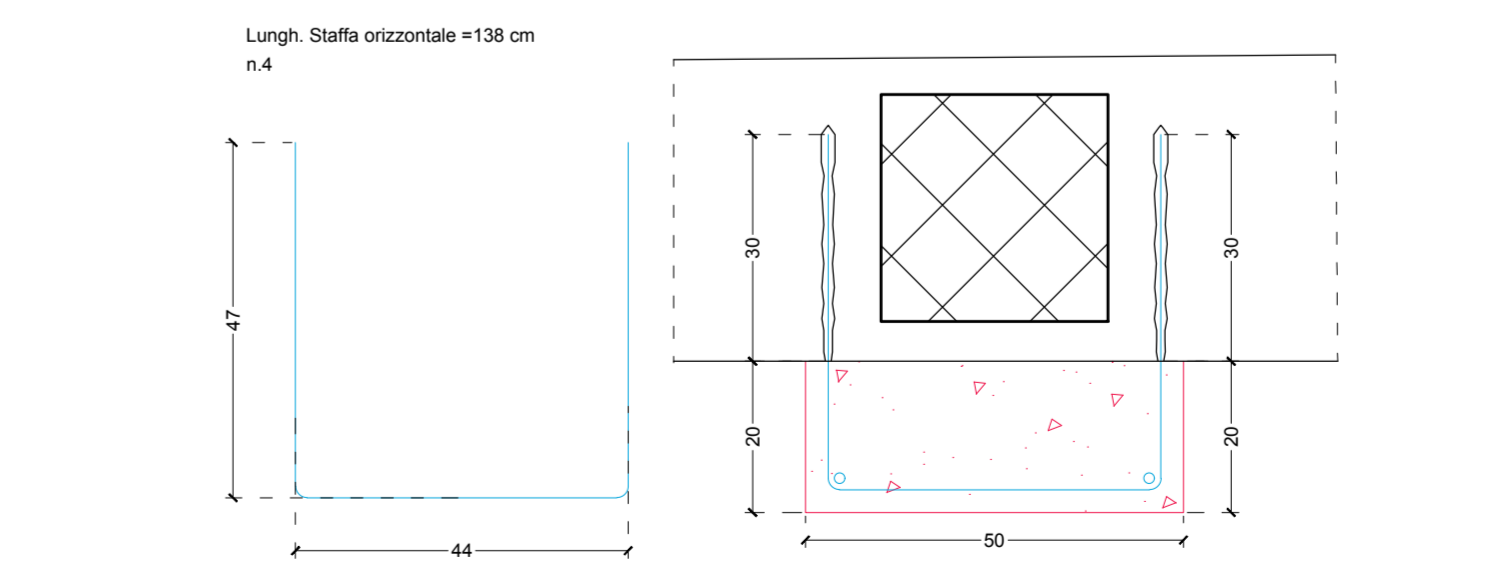
SEZIONE AA scala 1:10



Particolare Ringrosso Fondazione - Angolo SEZIONE ORIZZONTALE scala 1:10



Particolare Ringrosso Fondazione - lato SEZIONE ORIZZONTALE scala 1:10



Comune di Cerda
Città Metropolitana di Palermo

Oggetto: Manutenzione straordinaria con adeguamento sismico della scuola materna di via Kennedy

ELABORATO

ESECUTIVI STRUTTURALI	Codice E1.2
	Scala disegno diverse

Rev.	Data	Descrizione	Redazione	Controllo	Approvazione
0	Agosto 2022	Prima Emissione	Ing. G. Macaluso	Ing. G. Macaluso	Ing. G. Macaluso

<p>IL PROGETTISTA Ing. Giuseppe Macaluso</p>	<p>IL RUP Geom. Giuseppe Chiappone</p>
--	--

Approvazioni

Ing. Giuseppe Macaluso Ph.D. - Via Lo Monaco n.2 - 90040 San Cipirello (PA)
P. Tel. 0912957807 - mail: ing.giuseppe.macaluso@gmail.com - pec: giuseppe.macaluso@pec.it - tel. +39016579020 - cell. +393348612080