

Comune di CERDA

Provincia

Palermo

## CARTOGRAFIA

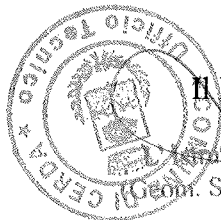
### OGGETTO

Approvazione progetto esecutivo per l'intervento dei "Lavori di efficientamento energetico in alcuni immobili di proprietà comunali, e precisamente l'immobile in cui ha sede l'Ufficio Tecnico, l'immobile cui ha sede l'Ufficio Attività Sociale e l'immobile cui hanno sede l'Aula Consiliare, La Biblioteca e il Comando Polizia Municipale"

**CUP: J94D23000800006 CIG: A00E392CD5**

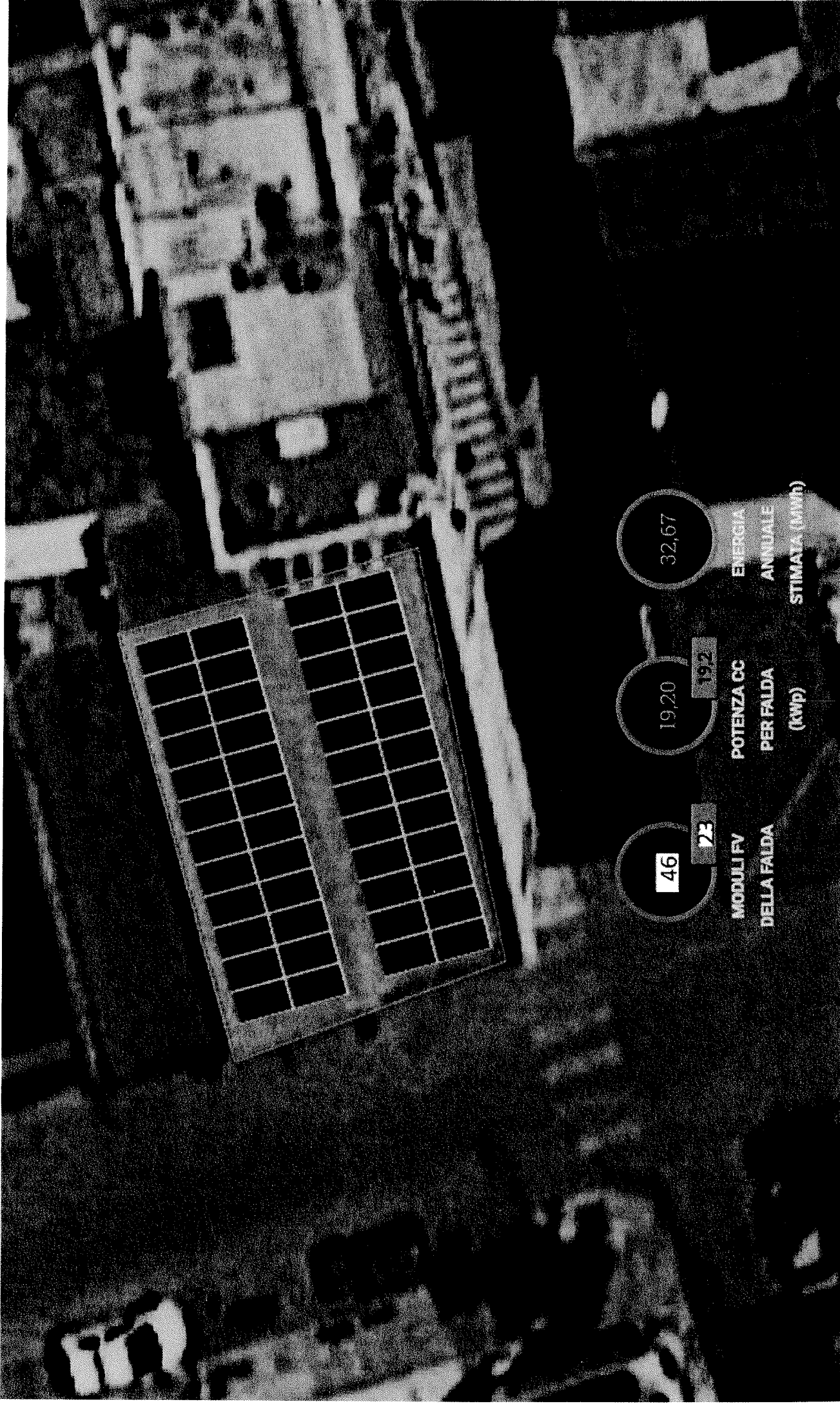
### COMMITTENTE

COMUNE DI CERDA



Il Progettista

Architetto Direttore Tecnico  
(Geom. Salvatore Minneci Spalla)



46  
72

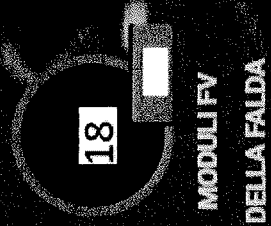
MODULI FV  
DELLA FALDA

19,20  
19,2

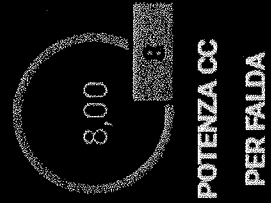
POTENZA CC  
PER FALDA  
(kW/p)

32,67

ENERGIA  
ANNUALE  
STIMATA (MWh)



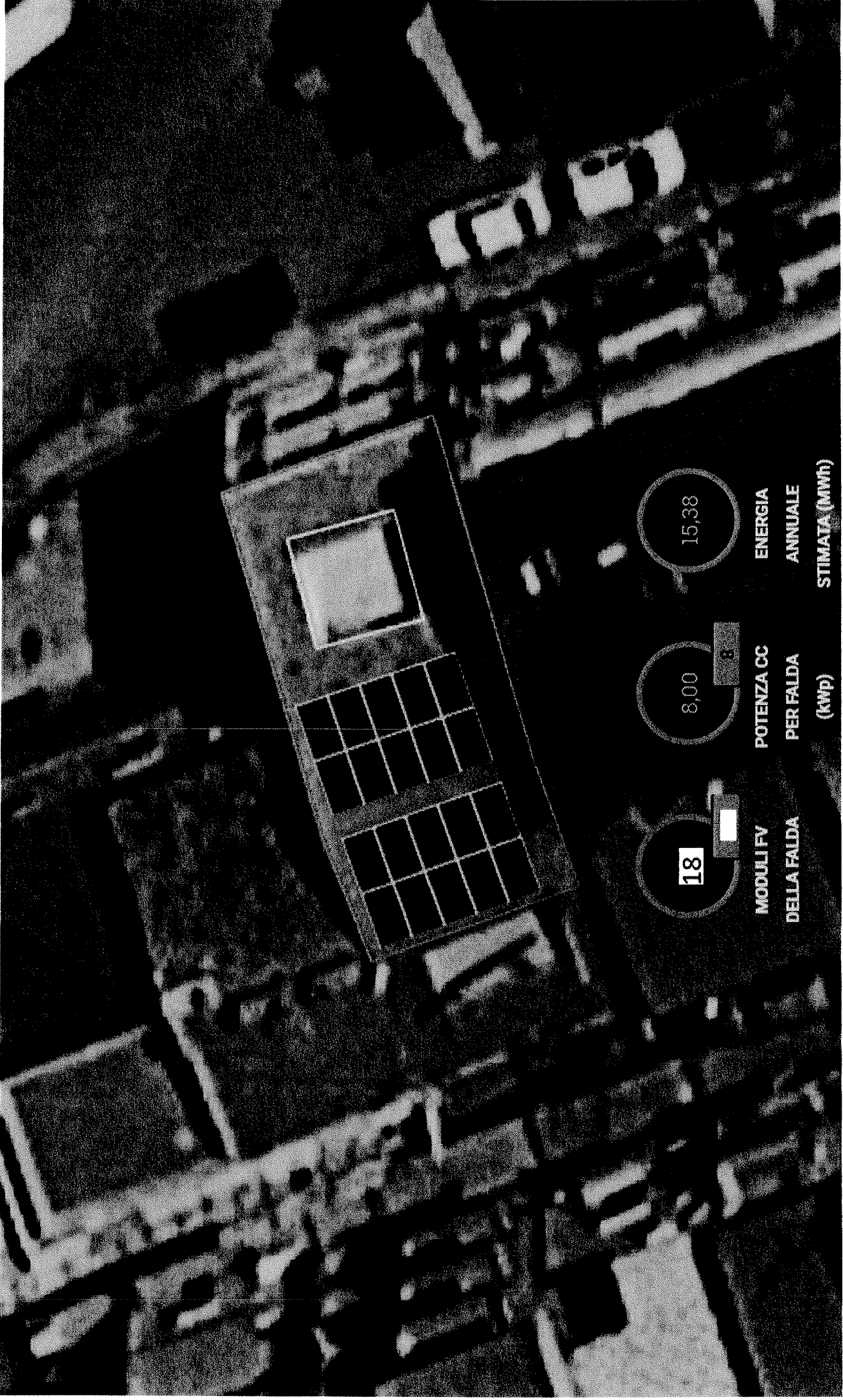
**MODULI FV  
DELLA FALDA**



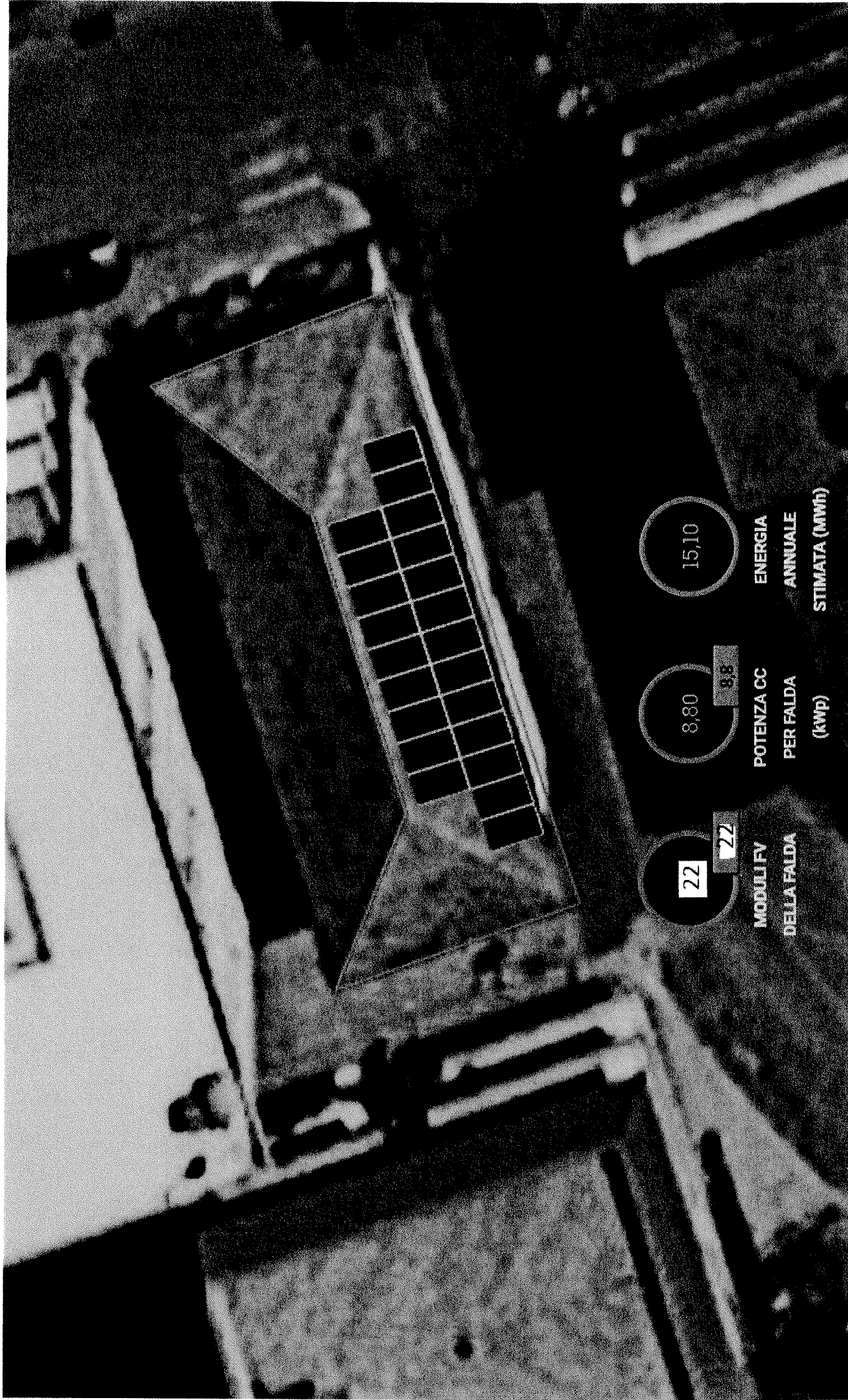
**POTENZA CC  
PER FALDA  
(kWp)**



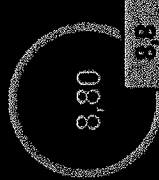
**ENERGIA  
ANNUALE  
STIMATA (MWh)**







ENERGIA  
ANNUALE  
STIMATA (MWh)



POTENZA CC  
PER FALDA  
(kWp)



MODULI FV  
DELLA FALDA