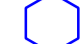



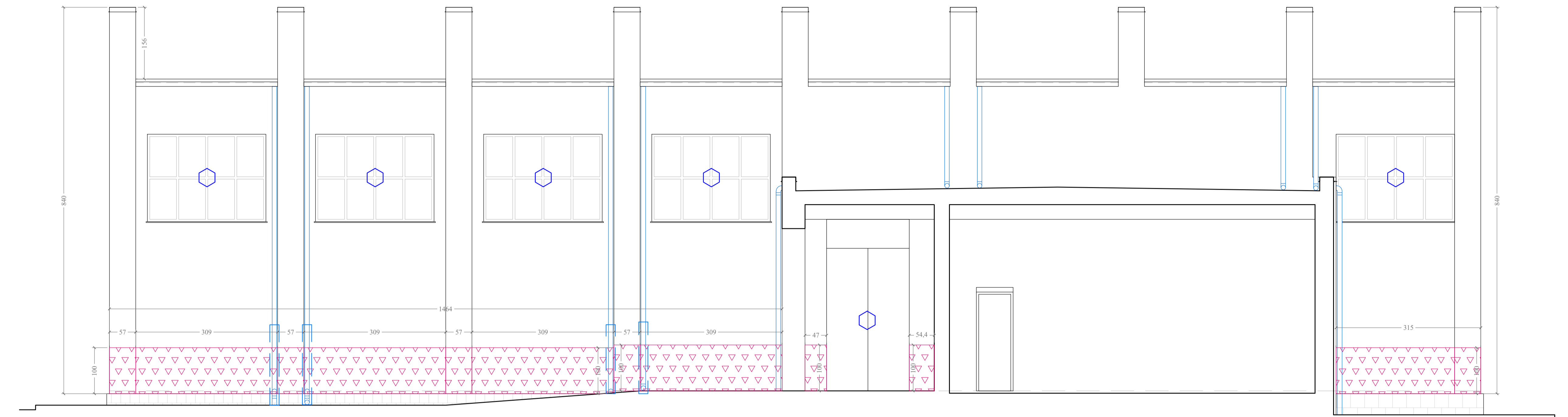
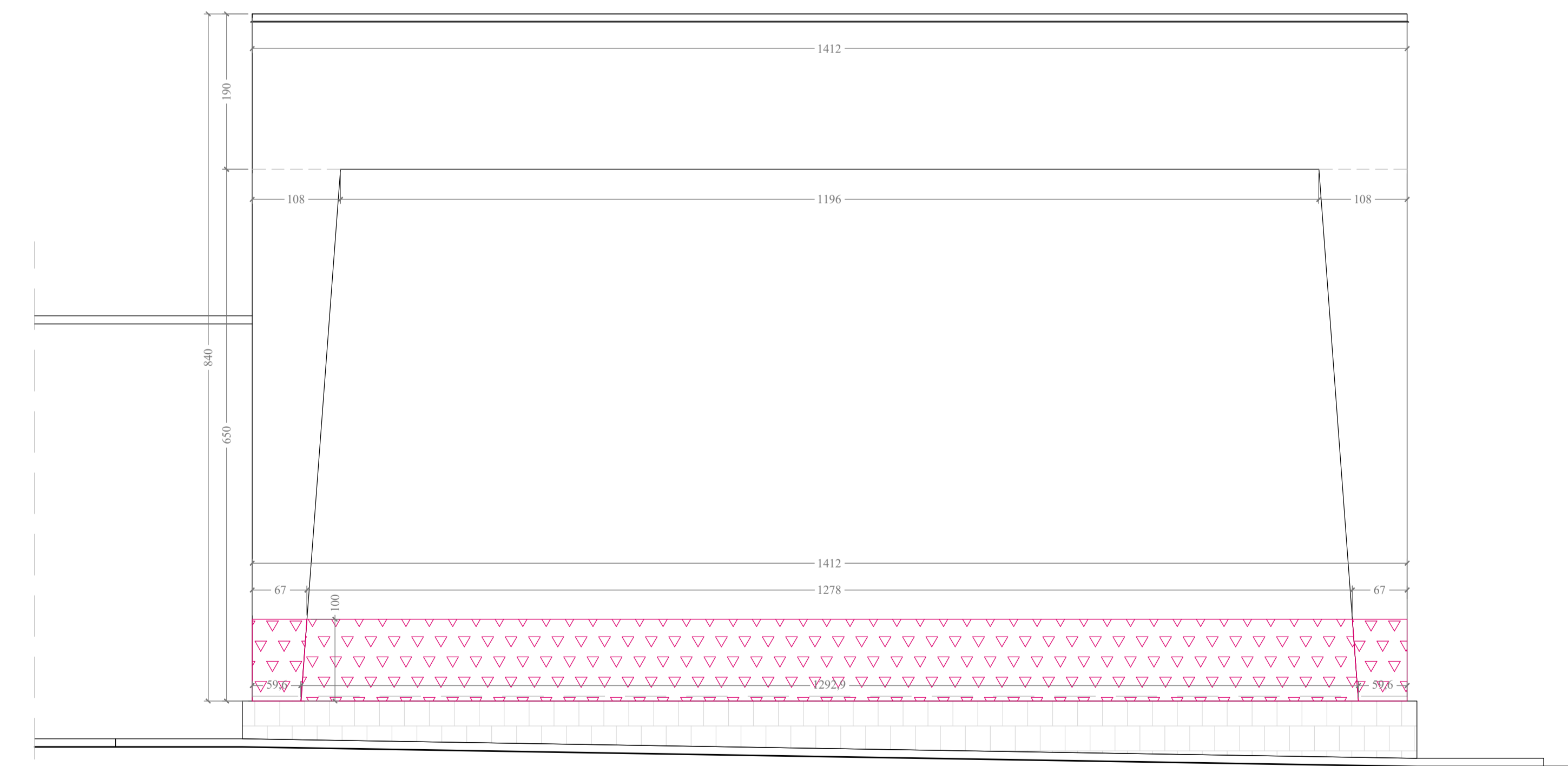


LEGENDA

-  Rimozione infissi, serramenti, porte
-  Taglio a sezione obbligata di muratura - art. 21.1.1
-  Rimozione intonaco
-  Rimozione tubazioni



PROSPETTO EST



PROSPETTO NORD




REGIONE SICILIANA
 Città Metropolitana di Palermo
COMUNE DI CERDA

[PROGETTO ESECUTIVO]

ADEGUAMENTO FUNZIONALE E MESSA IN SICUREZZA IMPIANTISTICA DELLA PALESTRA CON ANNESSI SERVIZI, DELLA SCUOLA L. PIRANDELLO DI VIA ALCIDE DE GASPERI – CERDA
 CUP J95F21001310002 | CIG A01C6898F3

ELABORATO D3.4 Disegni esecutivi di intervento: Prospetti con demolizioni, rimozioni

PROGETTISTI

IL PROGETTISTA
Ing. Ugo Agnello



RUP

IL RESPONSABILE DEL PROCEDIMENTO
(Geom. Giuseppe Chiappone)



COD. PROGETTO 27/23 - UA
 DATA Ottobre 2023
 REV 00