



Ministero dell'Istruzione
e del Merito



UNIONE EUROPEA
Fondo sociale europeo
Fondo europeo di sviluppo regionale



REGIONE SICILIANA
Città Metropolitana di Palermo
COMUNE DI CERDA

[PROGETTO ESECUTIVO]

ADEGUAMENTO FUNZIONALE E MESSA IN SICUREZZA IMPIANTISTICA
DELLA PALESTRA CON ANNESSI SERVIZI, DELLA SCUOLA
L. PIRANDELLO DI VIA ALCIDE DE GASPERI – CERDA

CUP J95F21001310002 | CIG A01C6898F3

ELABORATO

D6.2 Particolari costruttivi edilizia

PROGETTISTI

IL PROGETTISTA
Ing. Ugo Agnello



RUP

GEOMETRA
Giuseppe Chiappone



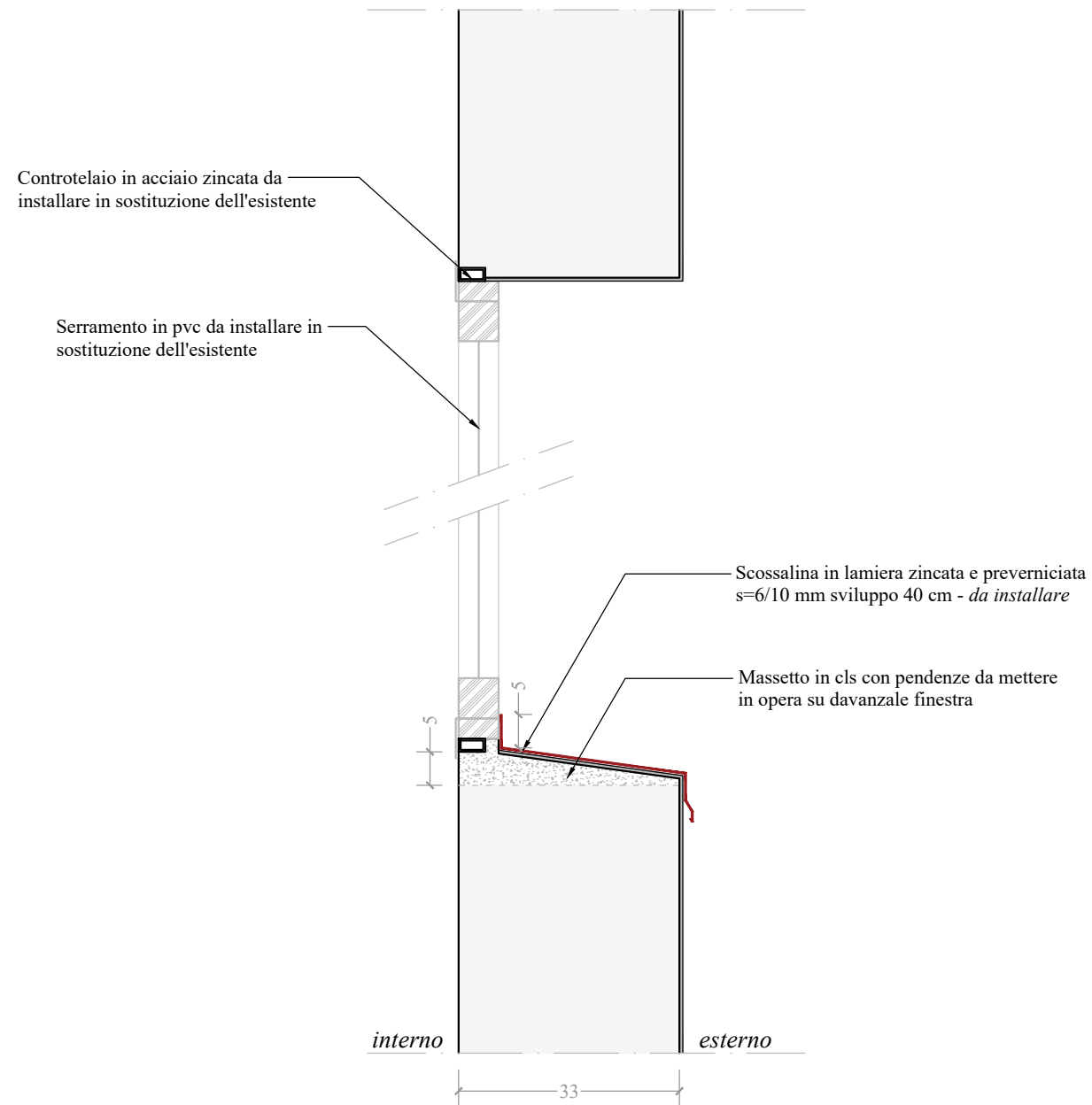
IL RESPONSABILE DEL PROCEDIMENTO
(Geom. Giuseppe Chiappone)

VISTO ENTI

COD. PROGETTO 27/23 – UA
DATA Ottobre 2023
REV 00

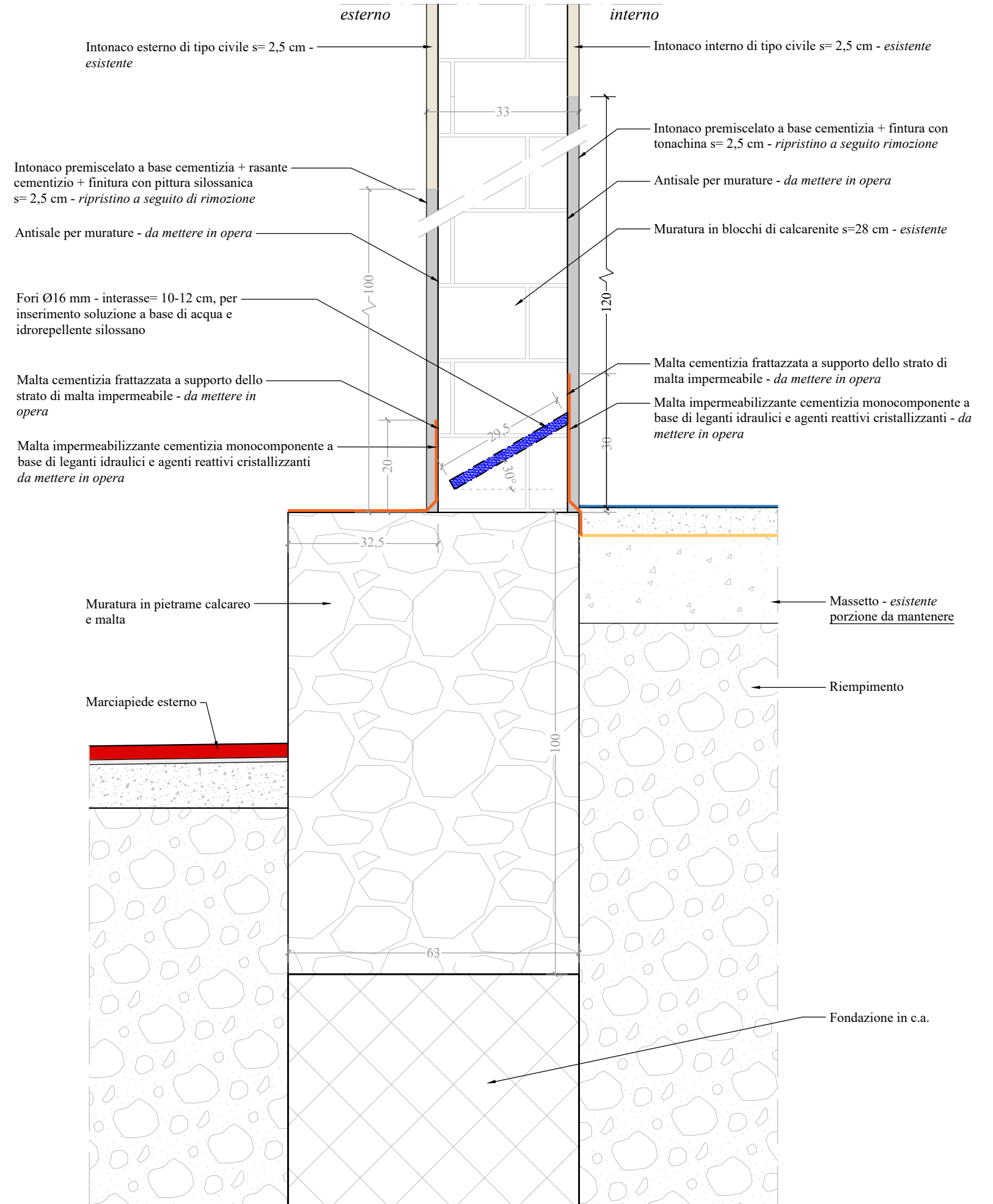
SEZIONE COSTRUTTIVA VANO FINESTRA ALTA

scala 1:10



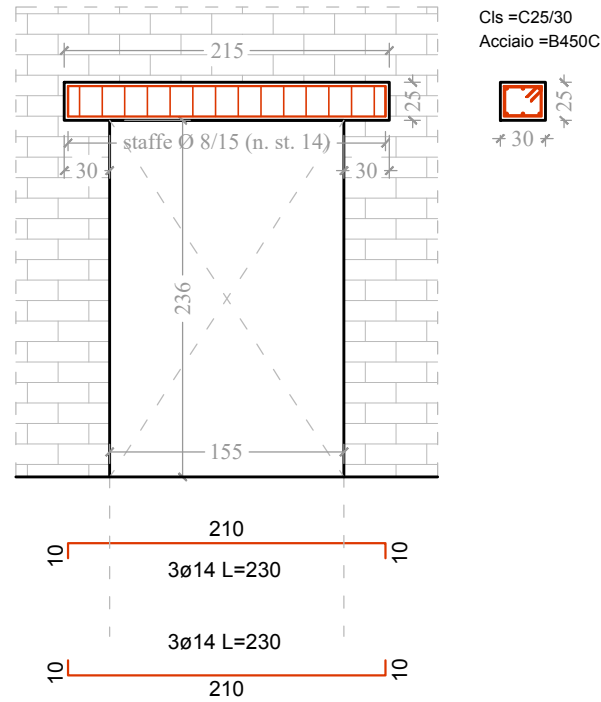
PARTICOLARE DEL SISTEMA ANTI-RISALITA SU MURATURE PERIMETRALI

scala 1:10

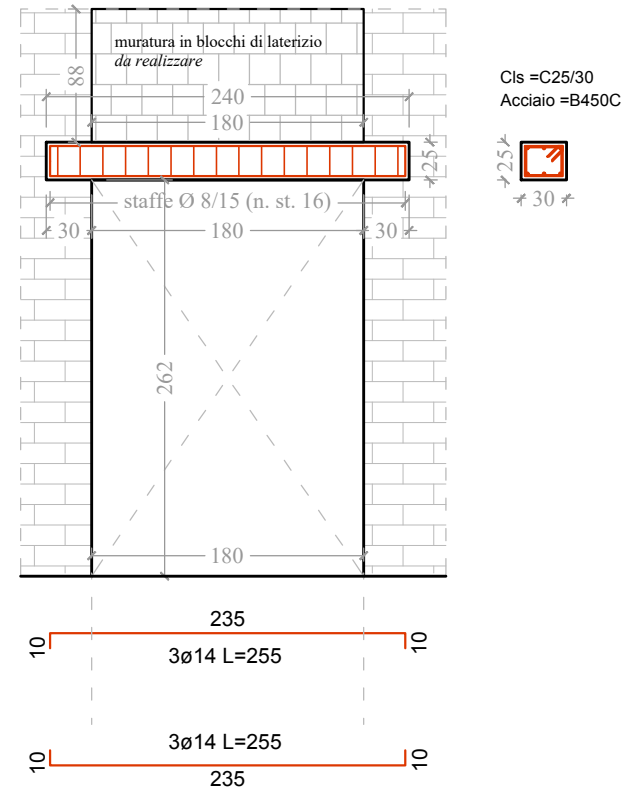


ESECUTIVI ARCHITRAVI IN C.A. DA REALIZZARE SU VANI PORTA

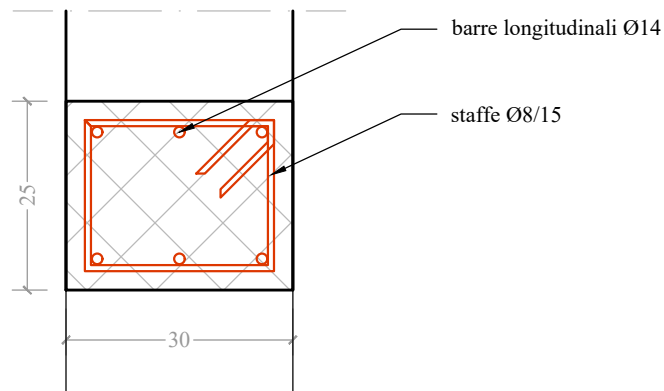
Architrave per apertura vano porta palestra su prospetto ovest - scala 1:50



Architrave vano porta palestra esistente su prospetto est - scala 1:50

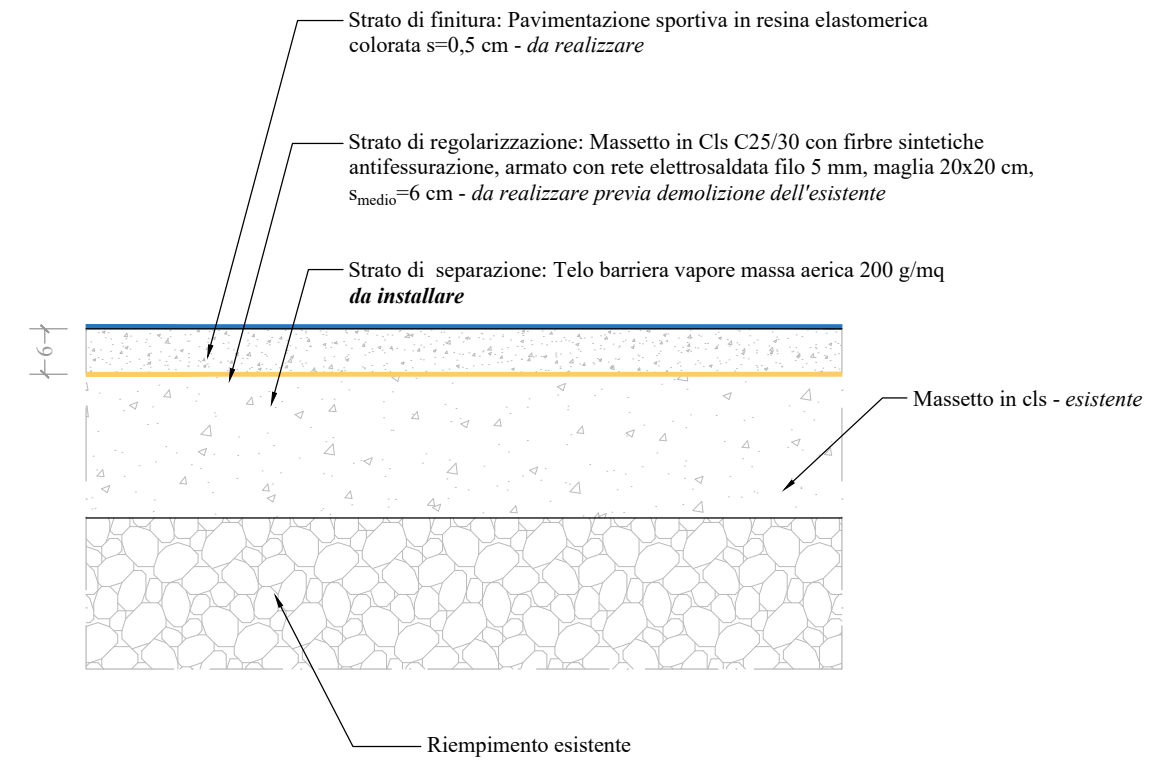


Sezione architrave in c.a. - scala 1:10



STRATIGRAFIA RIFACIMENTO PAVIMENTO PALESTRA

scala 1:10



STRATIGRAFIA COPERTURA PIANA CON IMPERMEABILIZZAZIONE

scala 1:10

