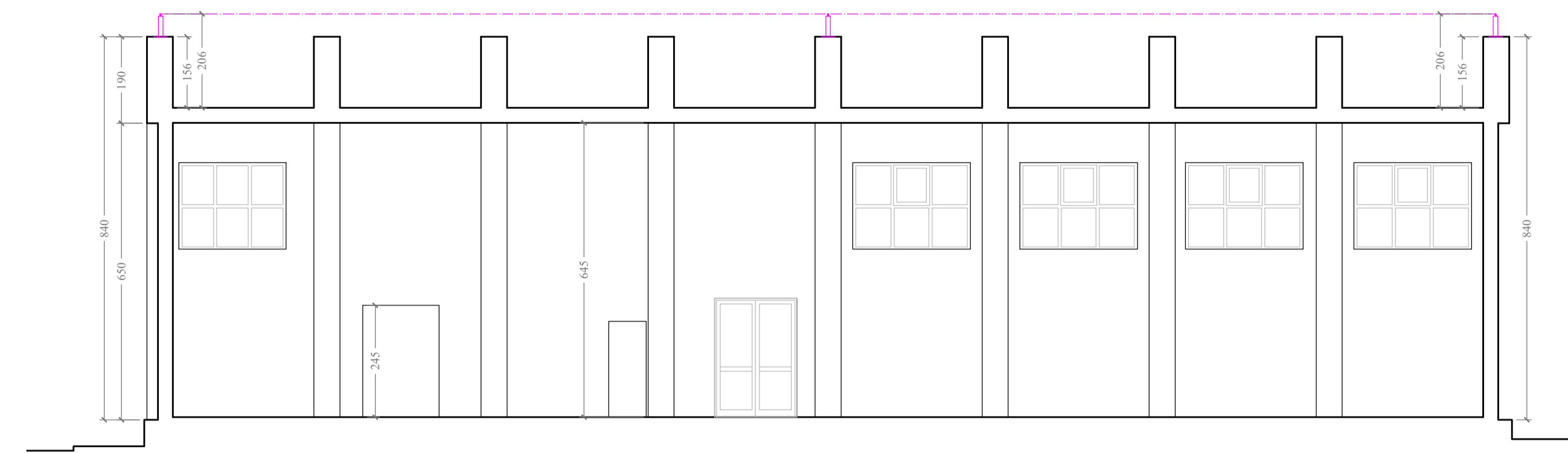
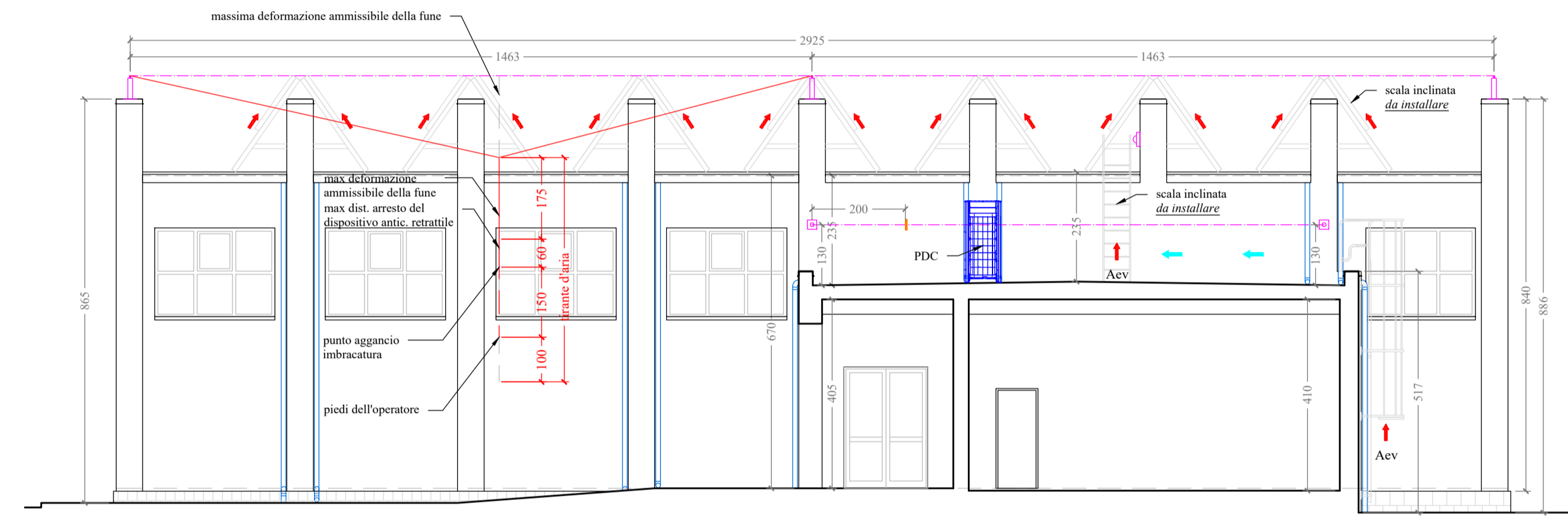


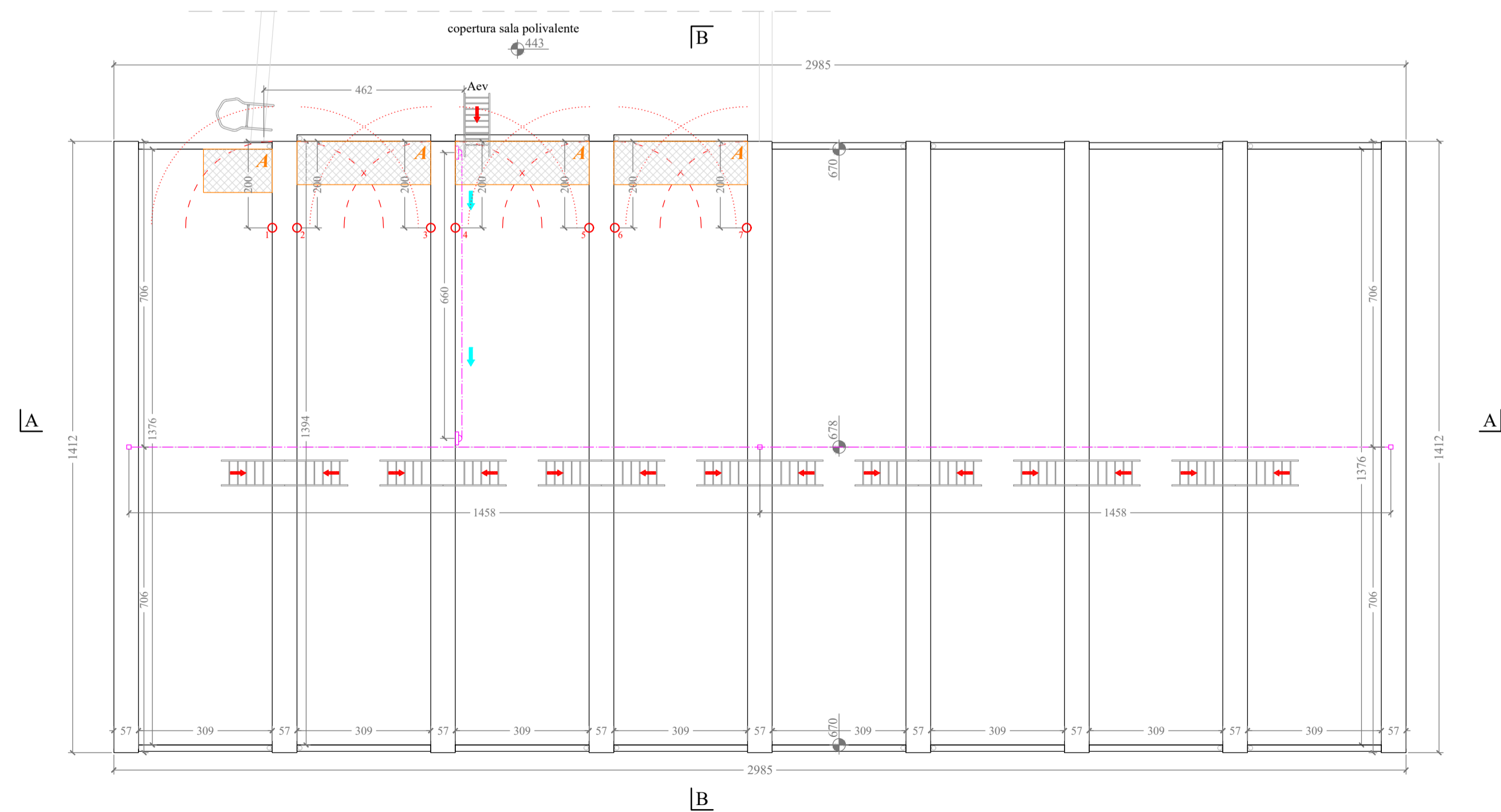
PIANTA quota + 5.00 m



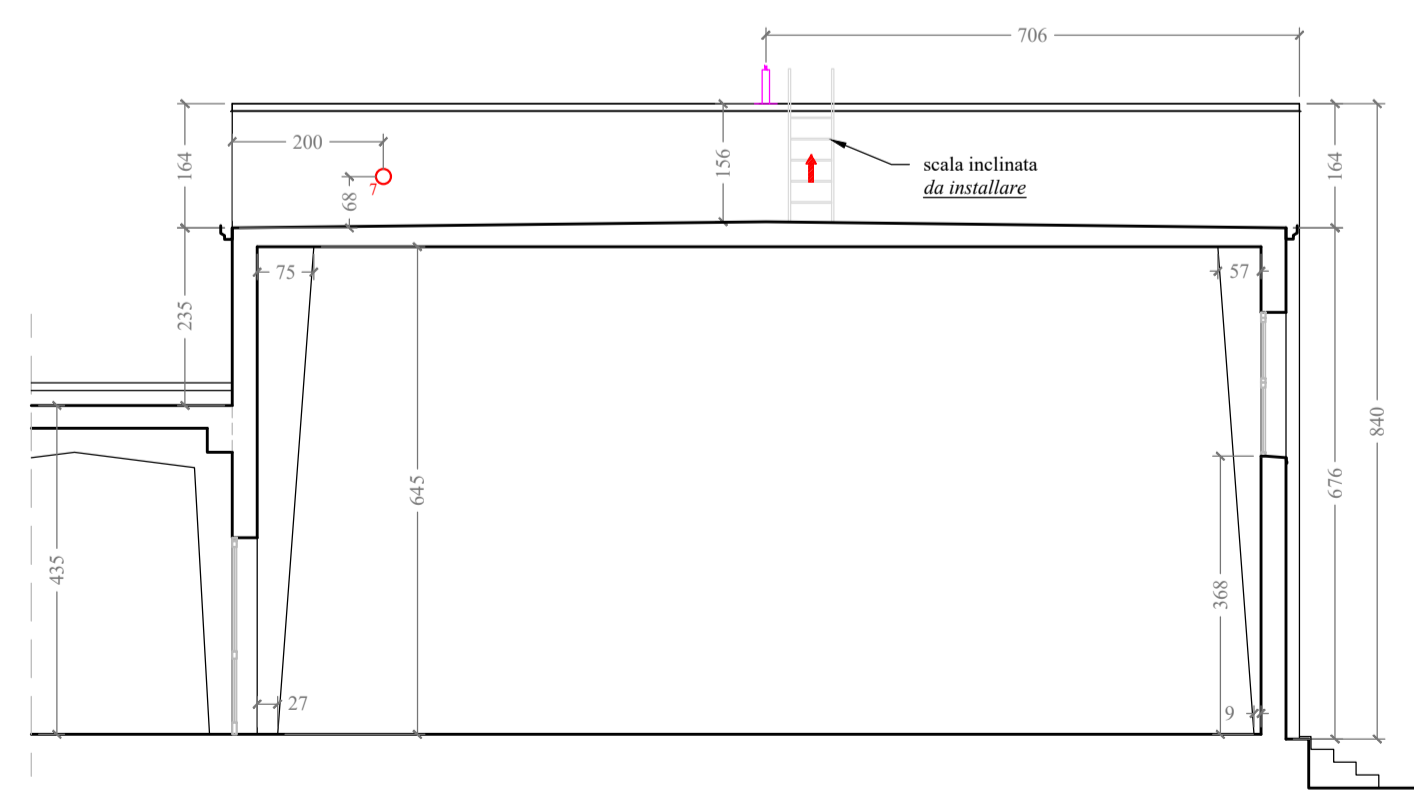
SEZIONE A-A



PROSPETTO EST



PIANTA DI COPERTURA



SEZIONE B-B

Legenda	
percorso verticale	↑
percorso su copertura piana	→
ancoraggio fisso tipo A e C - UNI EN 795	○
limite area raggiungibile con le mani in trattenuta con cordino Lmax 2 m.	-----
limite area calpestabile in trattenuta con cordino Lmax 2 m.	-----
linea vita ancoraggio classe C - UNI 795	—●—●—●—●—
dispositivo arresto linea vita	↑
torretta indeformabile con piastra di fissaggio orizzontale per linea vita	□
piastra di fissaggio con gancio verticale per linea vita	⊕
accesso in copertura esterno verticale	Aev
area soggetta a particolari prescrizioni: tirante d'aria non verificato o caduta verso il vuoto con effetto pendolo, facc a pignone con cordino Lmax 2,00 m, in modo da restare in trattenuta, senza avere la possibilità di calpestare il vuoto con i piedi.	⚠

scala 1:100



REGIONE SICILIANA
Città Metropolitana di Palermo
COMUNE DI CERDA

[PROGETTO ESECUTIVO]

ADEGUAMENTO FUNZIONALE E MESSA IN SICUREZZA IMPIANTISTICA DELLA PALESTRA CON ANNESSI SERVIZI, DELLA SCUOLA L. PIRANDELLO DI VIA ALCIDE DE GASPERI - CERDA
CUP J95F21001310002 | CIG A01C6898F3

ELABORATO
ET.D1 Grafici - Elaborato tecnico delle coperture

PROGETTISTI
Ing. Ugo Agnelli
RUP
GEOMETRA
Giuseppe Ciappone
IL RESPONSABILE DEL PROCEDIMENTO
(Geom. Giuseppe Ciappone)

IL CONSULENTE SPECIALISTICO - CSP
Arch. Vincenzo Costa

Arch. Vincenzo COSTA
N. 6398
Sec. A Set. 1

COD. PROGETTO 27/23 - UA
DATA Ottobre 2023
REV 00