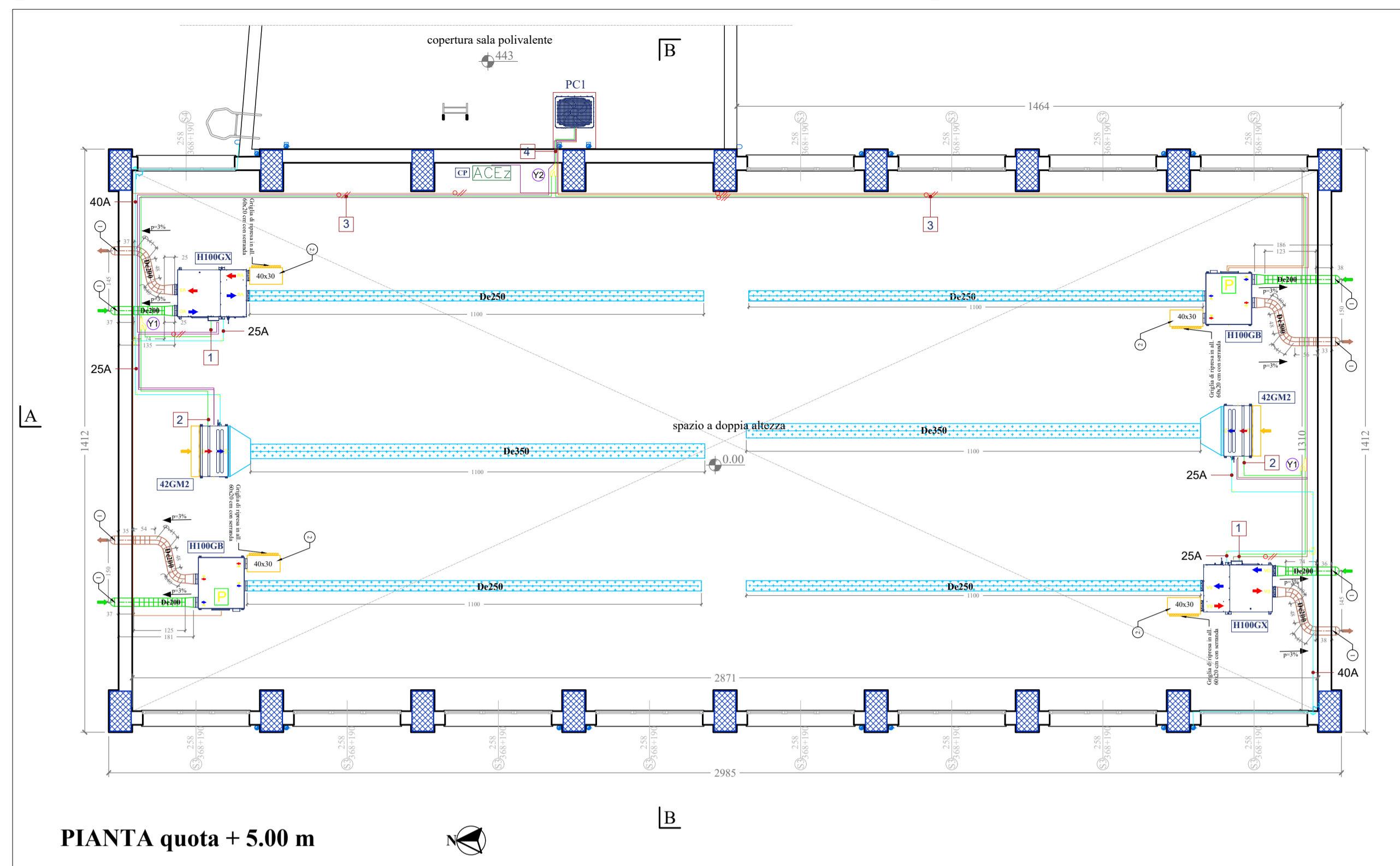
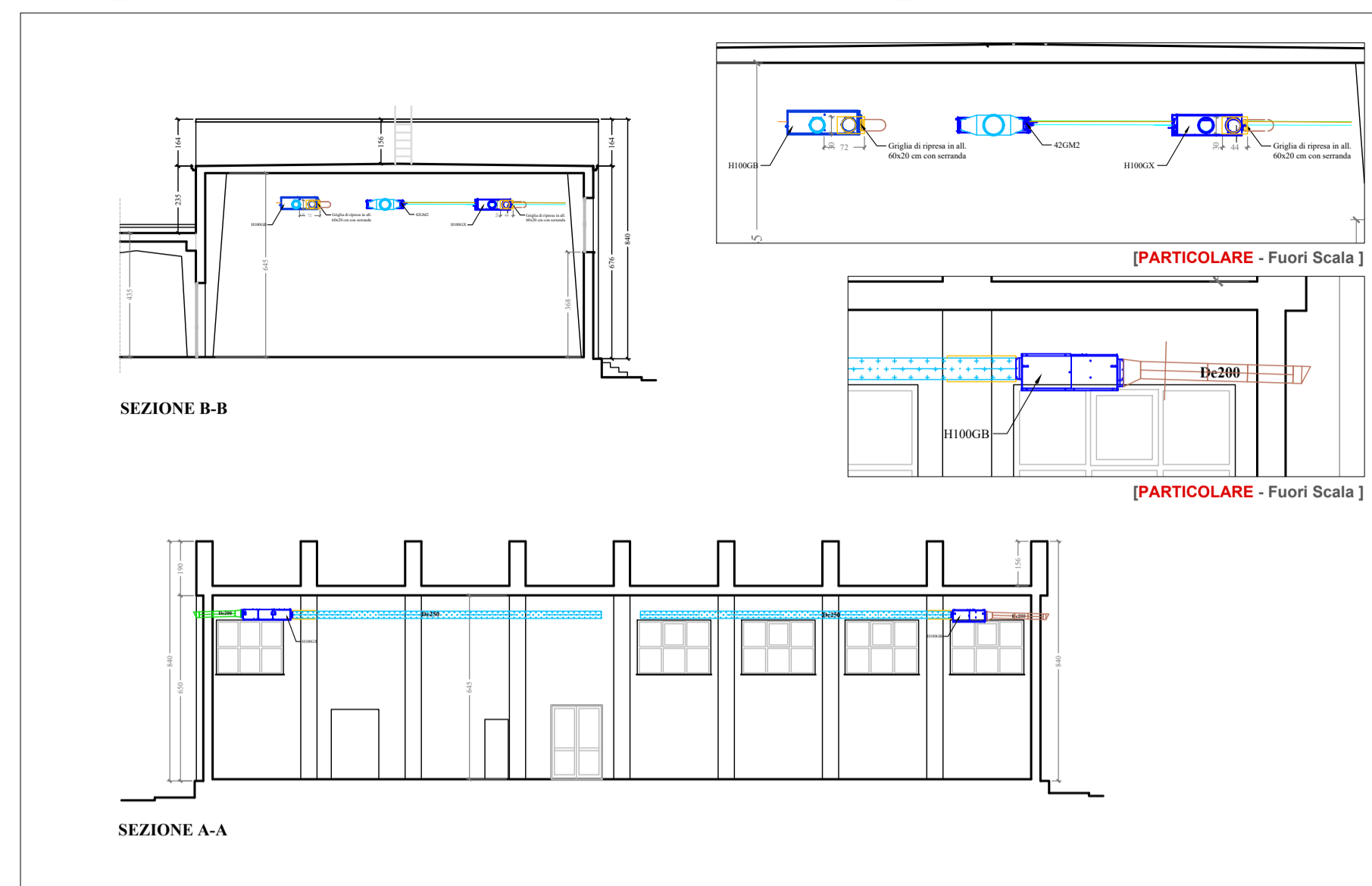


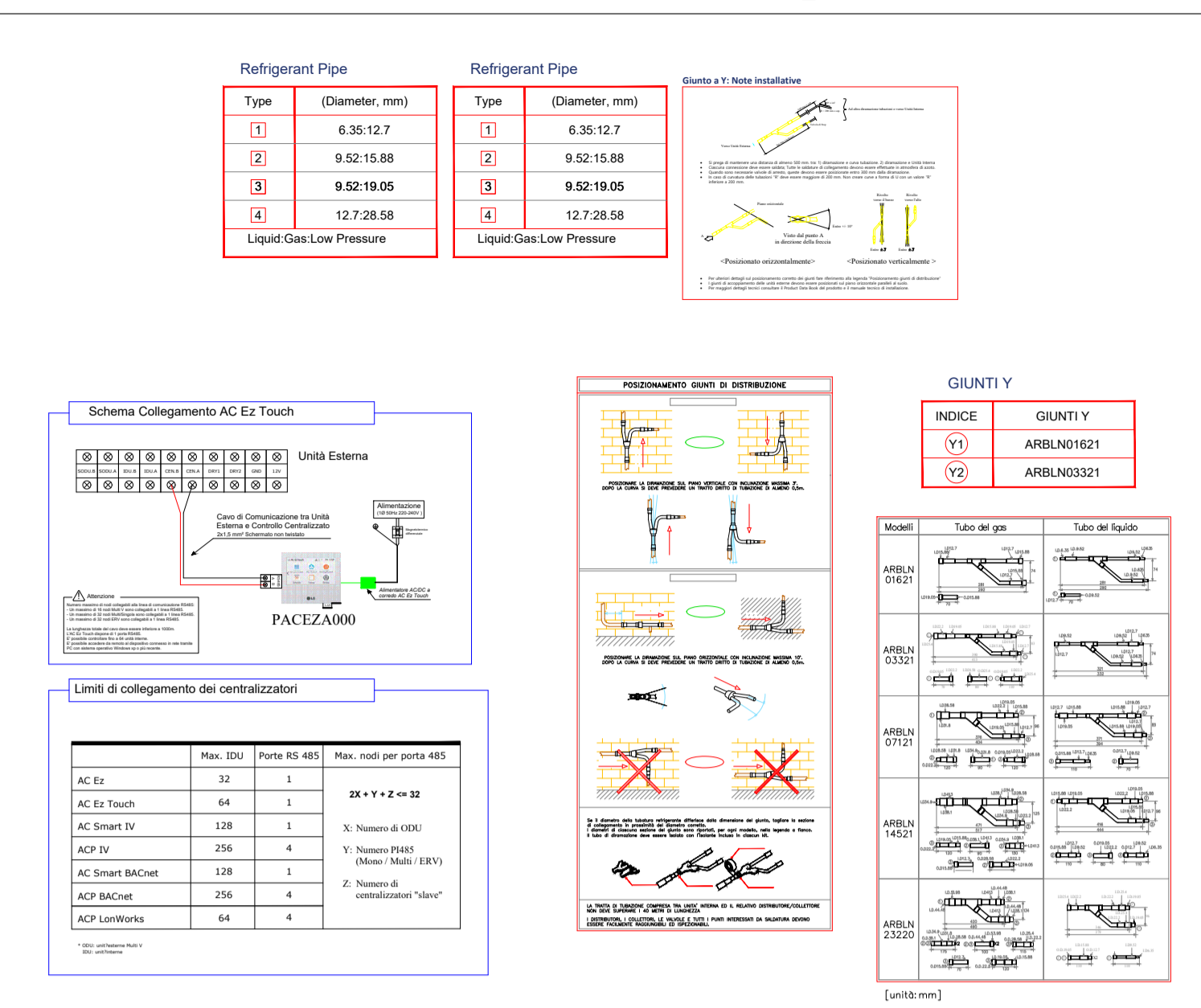
[PIANTA PIANO TERRA Quota +5,00 m - Scala 1:100]



[SEZIONE A-A B-B - Scala 1:100]



[SEZIONE A-A B-B - Scala 1:150]



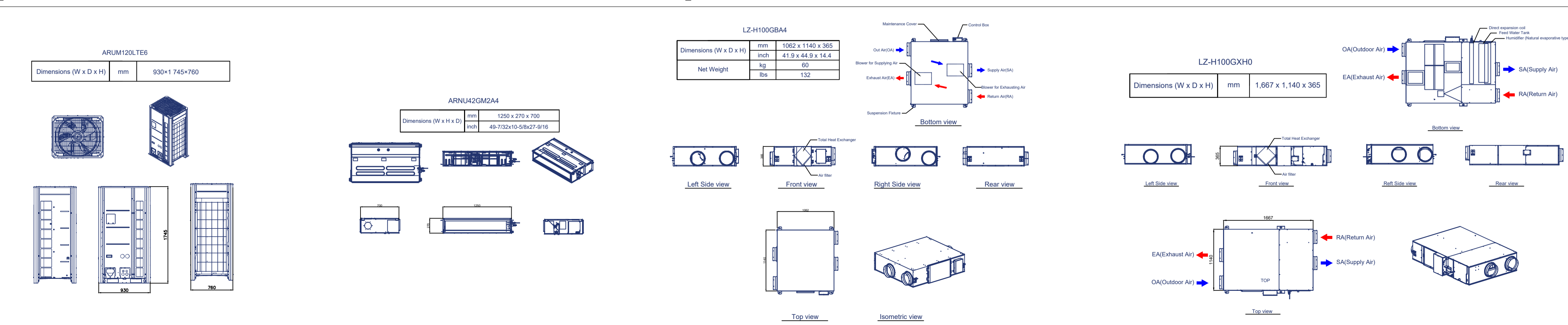
[LEGENDA IMPIANTO CLIMA E VMC]

	indica il ramo di presa d'aria esterna (ODA)	42GM2	unità canalizzata per climatizzazione del tipo VRF con batteria di espansione diretta
	indica il ramo di espulsione aria (EHA)	H100GX	recuperatore di calore installato a soffitto con portata aria nominale 1.000 mc/h con batteria di espansione diretta. Perf. risc. 13,8 kW - Perf. raffr. 12,3 kW
	indica il ramo di mandata d'aria (SUP)	H100GB	recuperatore di calore installato a soffitto con portata aria nominale 1.000 mc/h senza batteria di espansione diretta
	indica il ramo di estrazione d'aria (ETA)	PC1	Pompa di calore aria/aria VRF per impianto climatizzazione palestra
	canale circolare microforato, in lamiera di acciaio zincato verniciato RAL	CP	pannello di controllo a filo per climatizzazione e VCM Palestra
	bocchetta di ripresa con griglia e serranda di regolazione manuale		punto scarico condensa con sifone a secco
	tronchetto di espulsione/presa d'aria DN 200 Ac/An-0/6		punto discesa scarico condensa
	plenium in lamiera di acciaio zincato con isolamento interno in alluminio s=10 mm con attacchi principali per tubo DN 250 ed 1 uscita rettangolare		
	racordo in lamiera zincata verniciata RAL per canale rettangolare 1250x270 mm a canale circolare De 350 mm		

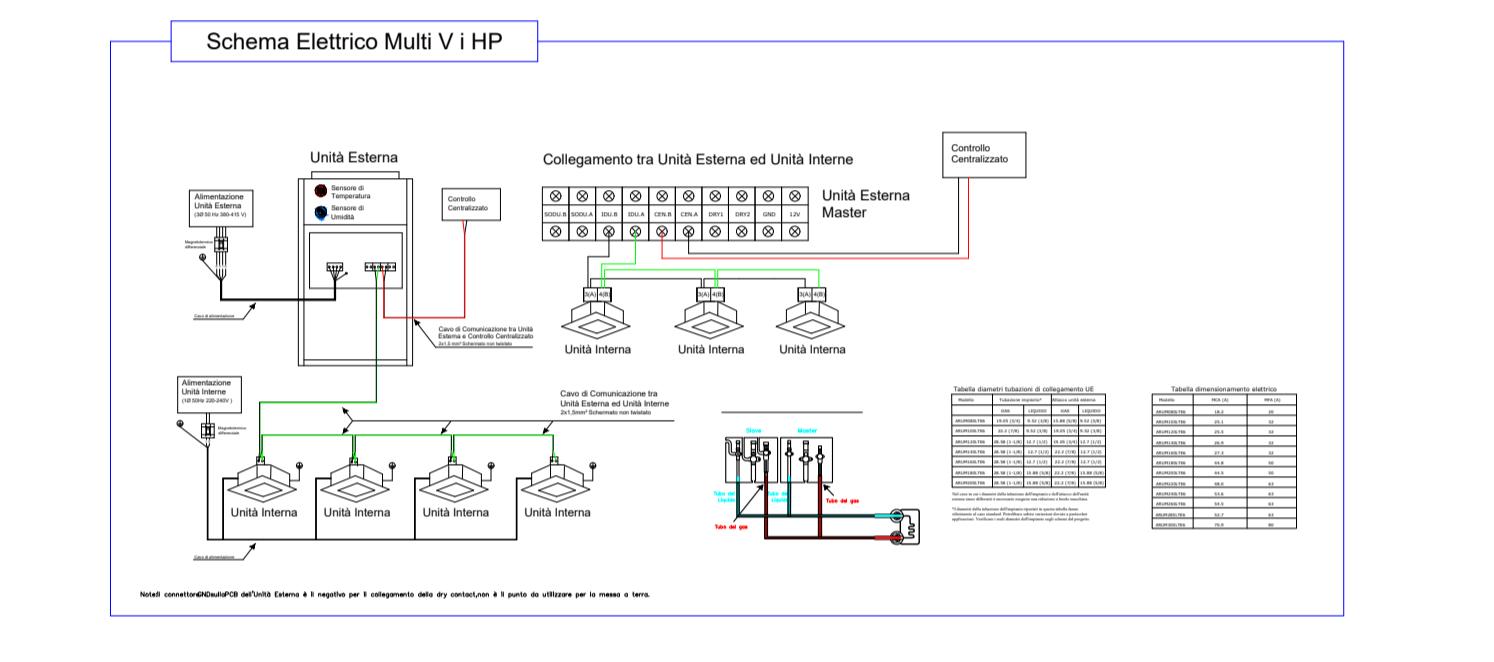
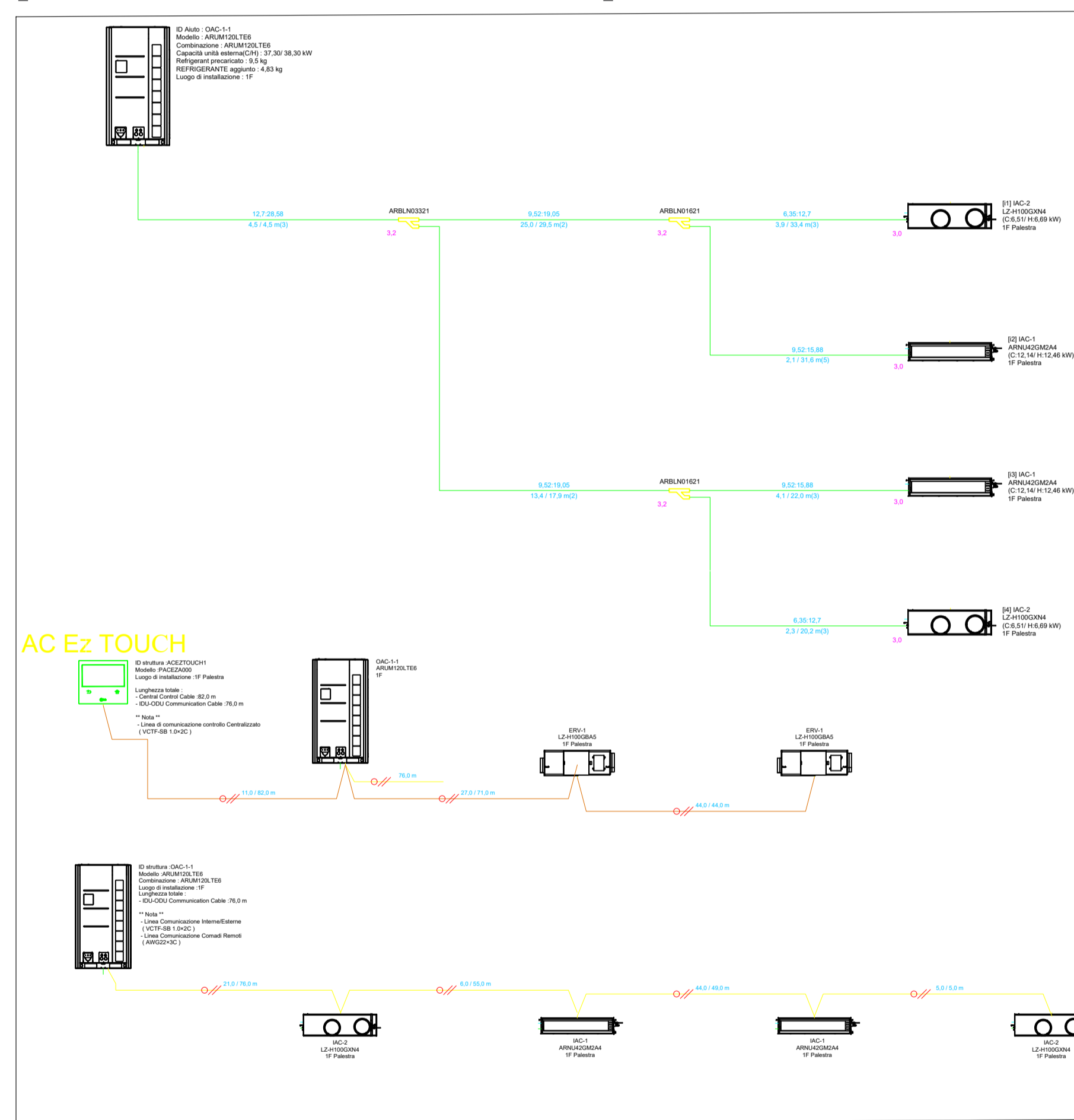
[DETTAGLIO TUBAZIONI]

Diametri tubazione refrigerante		Diametro tubo di scarico condensa		Y Giunto per unità interne		
Diametro tubo [mm(inch)]	lung.	Diametro tubo (A)	lung.	INDEX	Model	Q.tà
6,35 (1/4)	6,2	25 (1)	31,7	Y1	ARBLN01621	2
9,52 (3/8)	44,6			Y2	ARBLN03321	1
12,7 (1/2)	10,7					
15,88 (5/8)	6,2					
19,05 (3/4)	38,4					
28,58 (1-1/8)	4,5					

[PARTICOLARI COSTRUTTIVI UNITA' ESTERNA ED INTERNE]



[SCHEMA DI COLLEGAMENTO]



REGIONE SICILIANA
 Città Metropolitana di Palermo
COMUNE DI CERDA

[PROGETTO ESECUTIVO]

ADEGUAMENTO FUNZIONALE E MESSA IN SICUREZZA IMPIANTISTICA DELLA PALESTRA CON ANNESSI SERVIZI, DELLA SCUOLA L. PIRANDELLO DI VIA ALCIDE DE GASPERI - CERDA
 CUP J95F21001310002 | CIG A01C6898F3

ELABORATO CL.D1 Grafici, schemi e particolari costruttivi impianto climatizzazione e VMC: Pianta piano terra e sezione

PROGETTISTI Ing. Ugo Agnello

RUP GEOMETRA Giuseppe Chiappone

RESPONSABILE DEL PROCEDIMENTO (Geom. Giuseppe Chiappone)

VISTO ENTI

COD. PROGETTO 27/23 - UA
 DATA Ottobre 2023
 REV 00