

Comune di CERDA

Provincia

Palermo

CARTOGRAFIA DI BASE

OGGETTO

Manutenzione straordinaria strada comunale Castellaccio a partire dal bivio della SS 120

COMMITTENTE

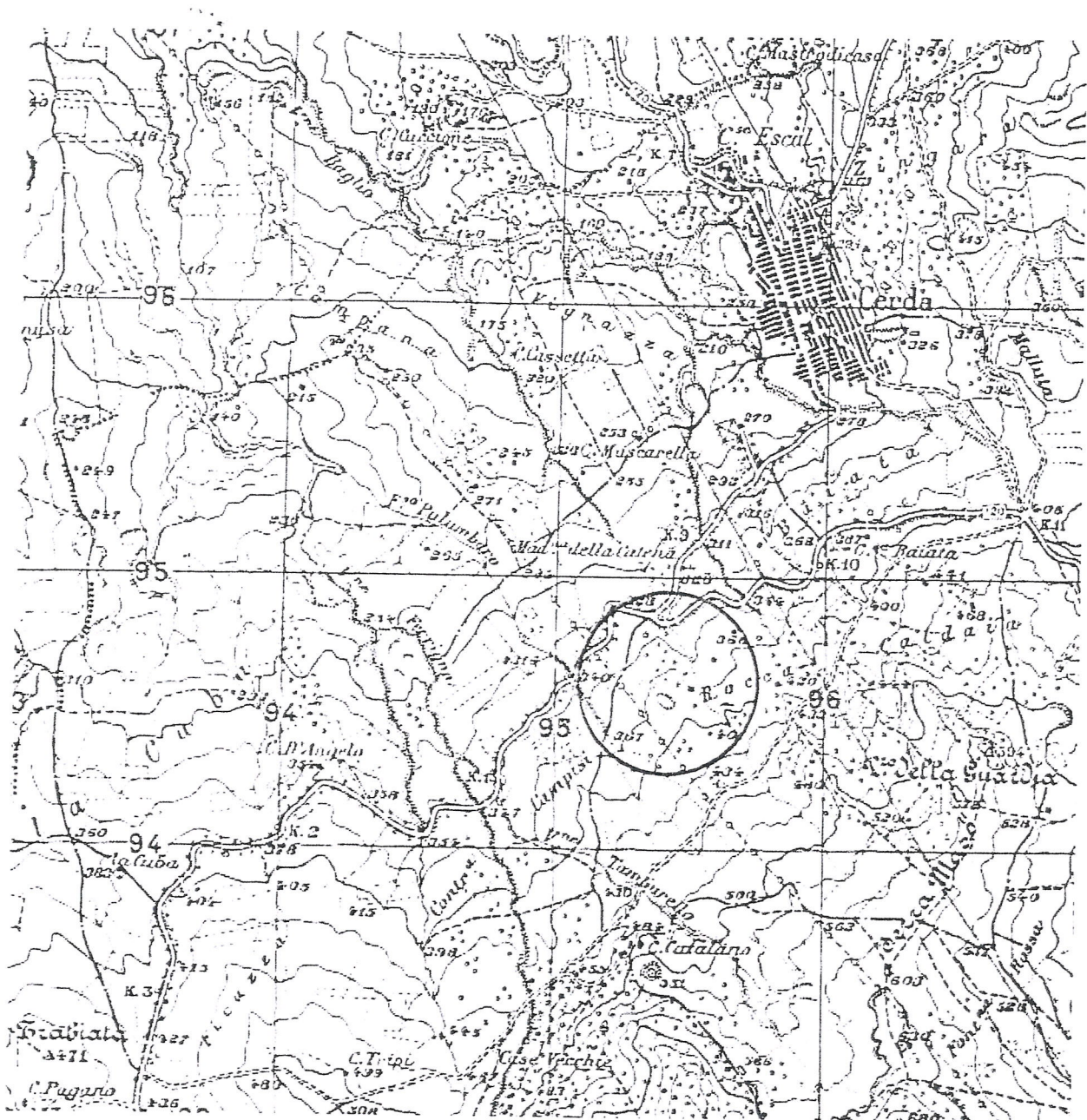
COMUNE DI CERDA



Il Progettista

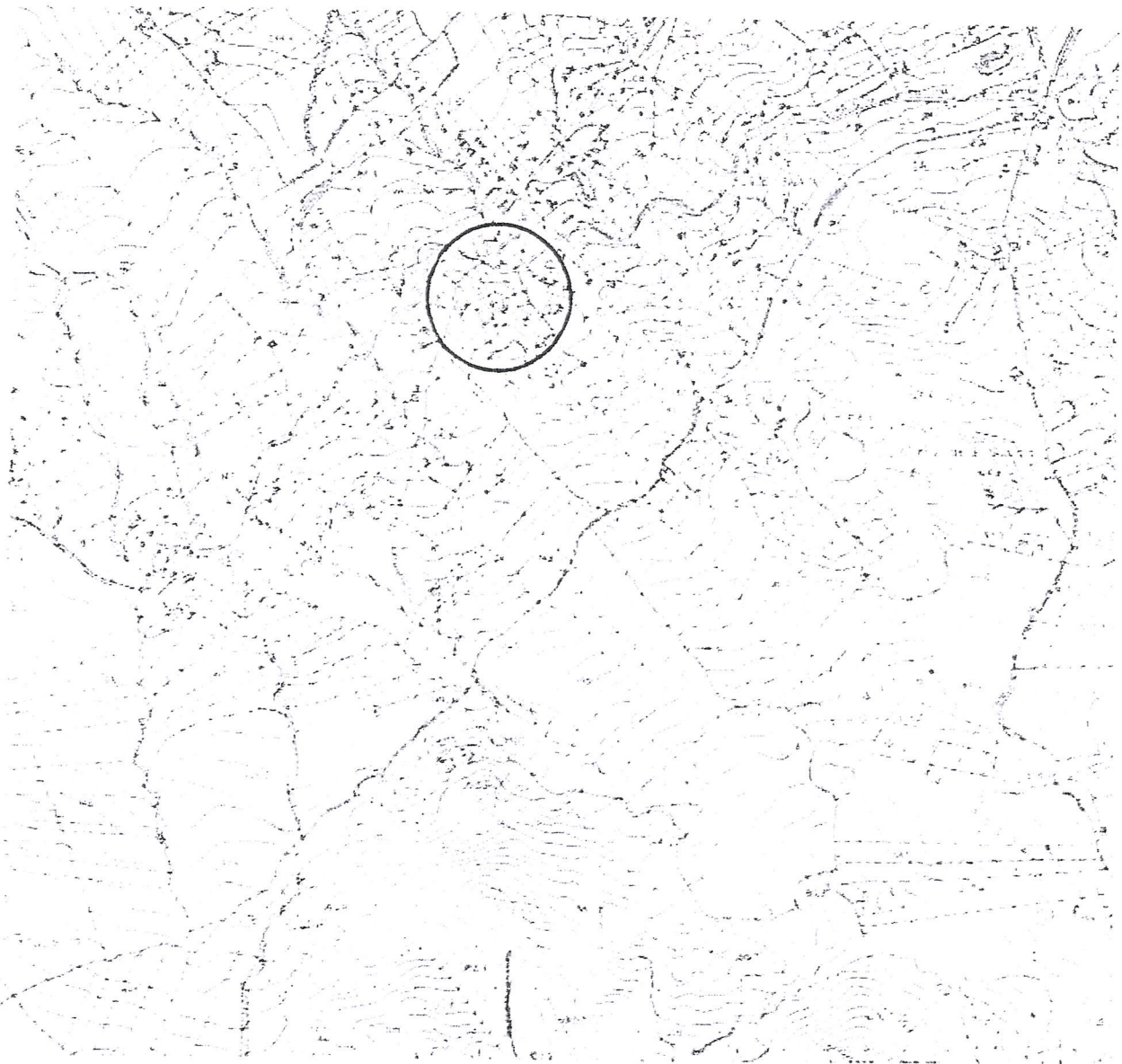
L' Istruttore Direttivo Tecnico
(Geom. Salvatore Minneci Spalla)

STRALCIO I.G.M.
TAVOLETTA "Montemaggiore Belsito" FOGLIO n° 259
SCALA 1:25000



Area interessata
(immagine non in scala)

STRALCIO della C.T.R.
SCALA 1:10.000



Area interessata
(immagine non in scala)

STRALCIO del P.D.F.
VIGENTE NEL COMUNE DI CERDA



Area interessata
(immagine non in scala)

STRALCIO DEL FOGLIO DI MAPPA N° 13
CON INDICAZIONE DELL'AREA INTERESSATA
SCALA 1:2000



Area interessata
(immagine non in scala)