

Comune di CERDA

Provincia

Palermo

ALLEGATI GRAFICI DI PROGETTO

Strada comunale Castellaccio a partire dal bivio della SS

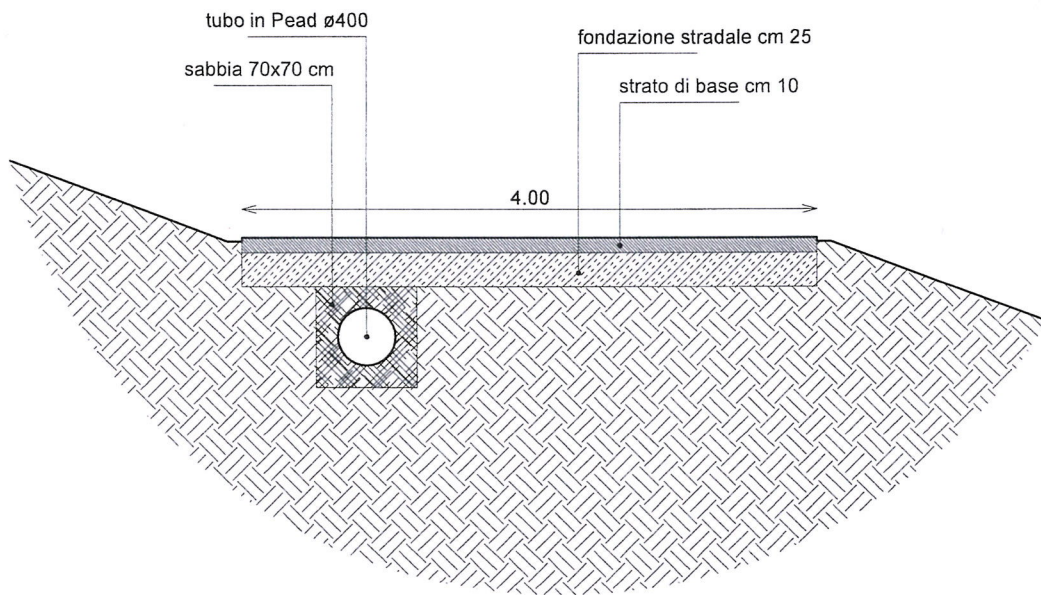


Il Progettista

Istruttore Direttivo Tecnico
(om. Salvatore Minnici Spalla)

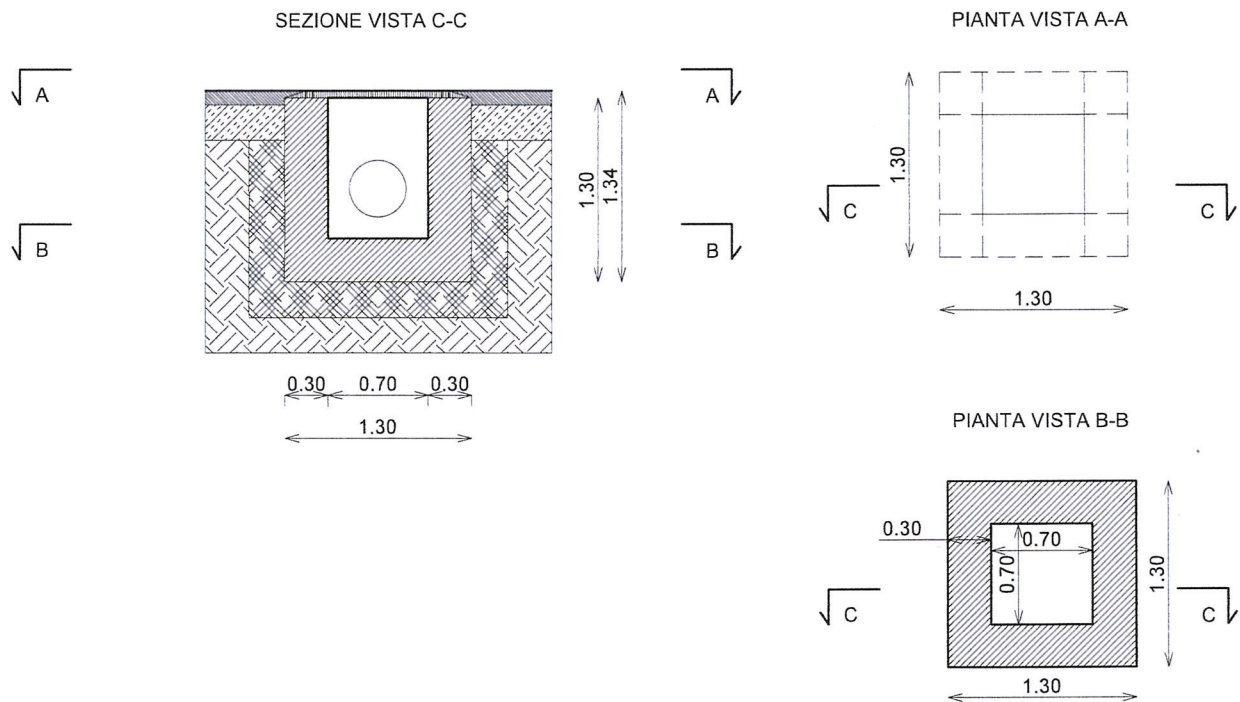
SEZIONE STRADALE TIPO

scala 1:50



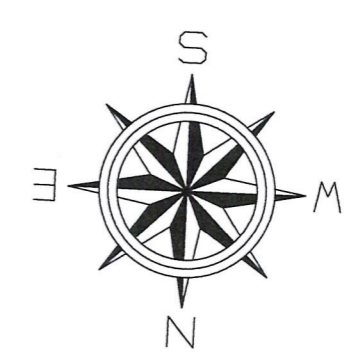
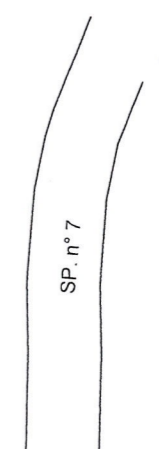
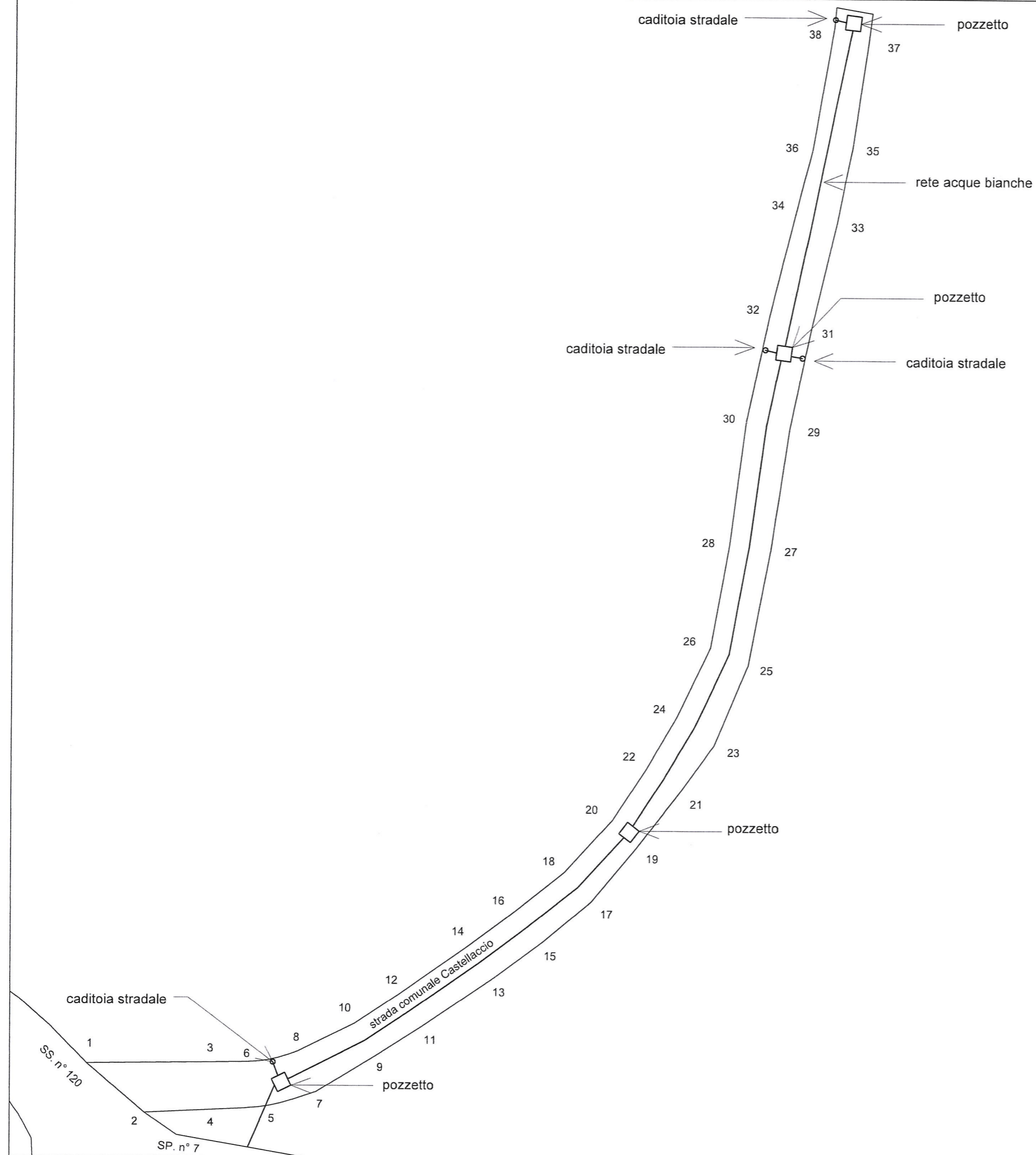
PARTICOLARI POZZETTO ACQUE BIANCHE

scala 1:50

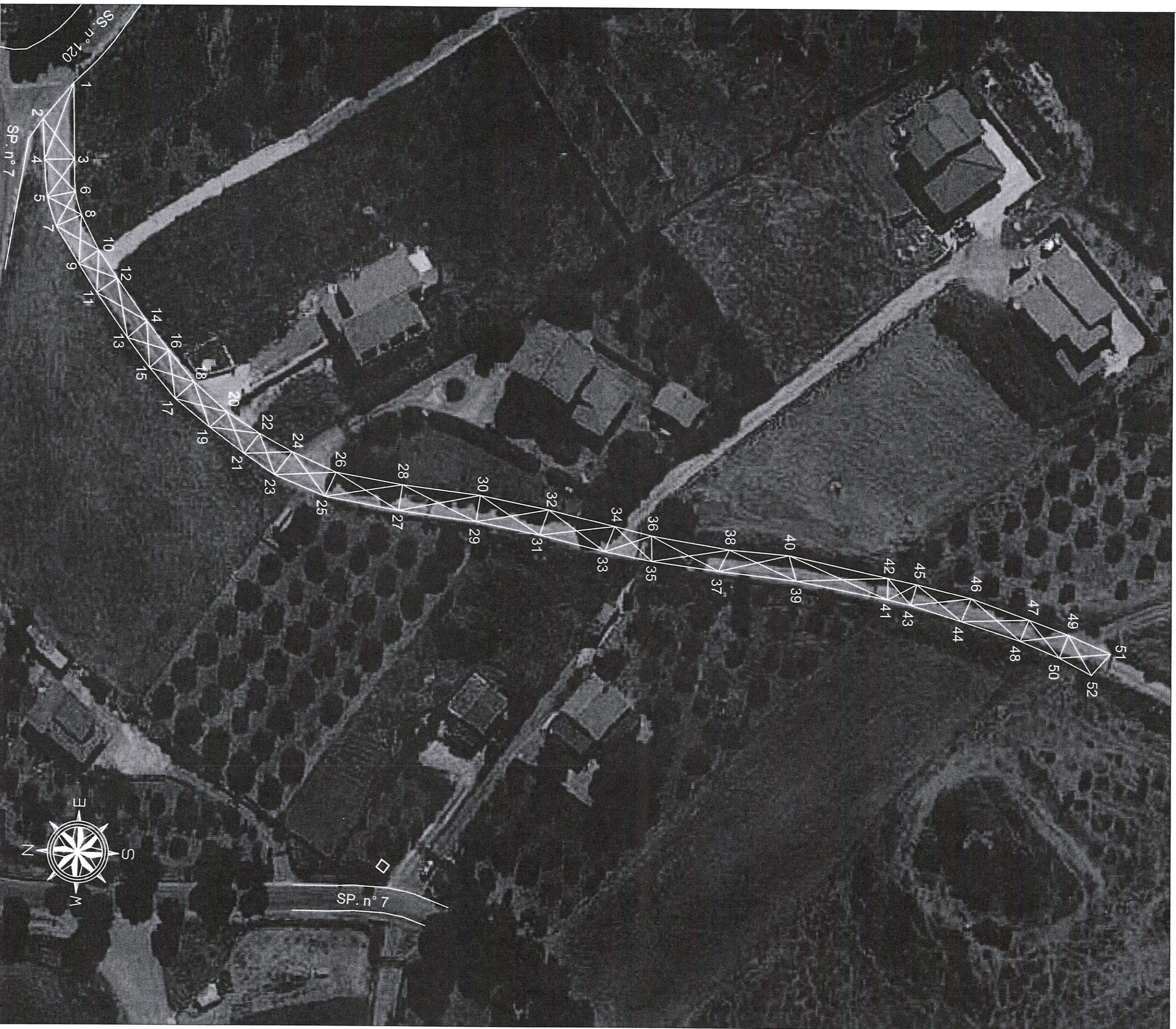


PLANIMETRIA
PROGETTO DEL PRIMO TRONCO
SCALA 1:500

Lunghezza del 1° tronco = 180 mt
Larghezza = da 4,00 mt



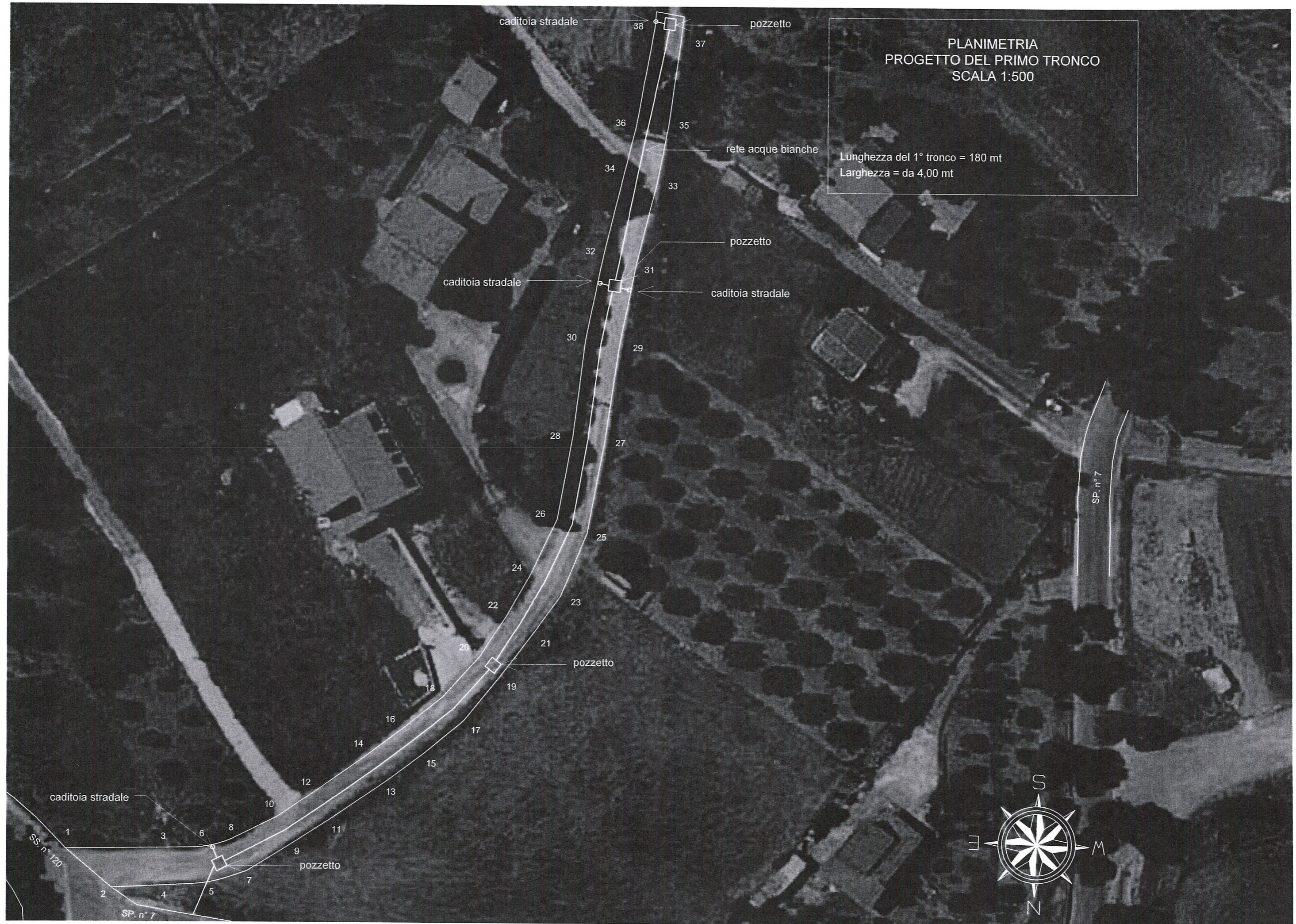
PLANIMETRIA
RILIEVO DEL TRACCIATO ESISTENTE
SCALA 1:1000



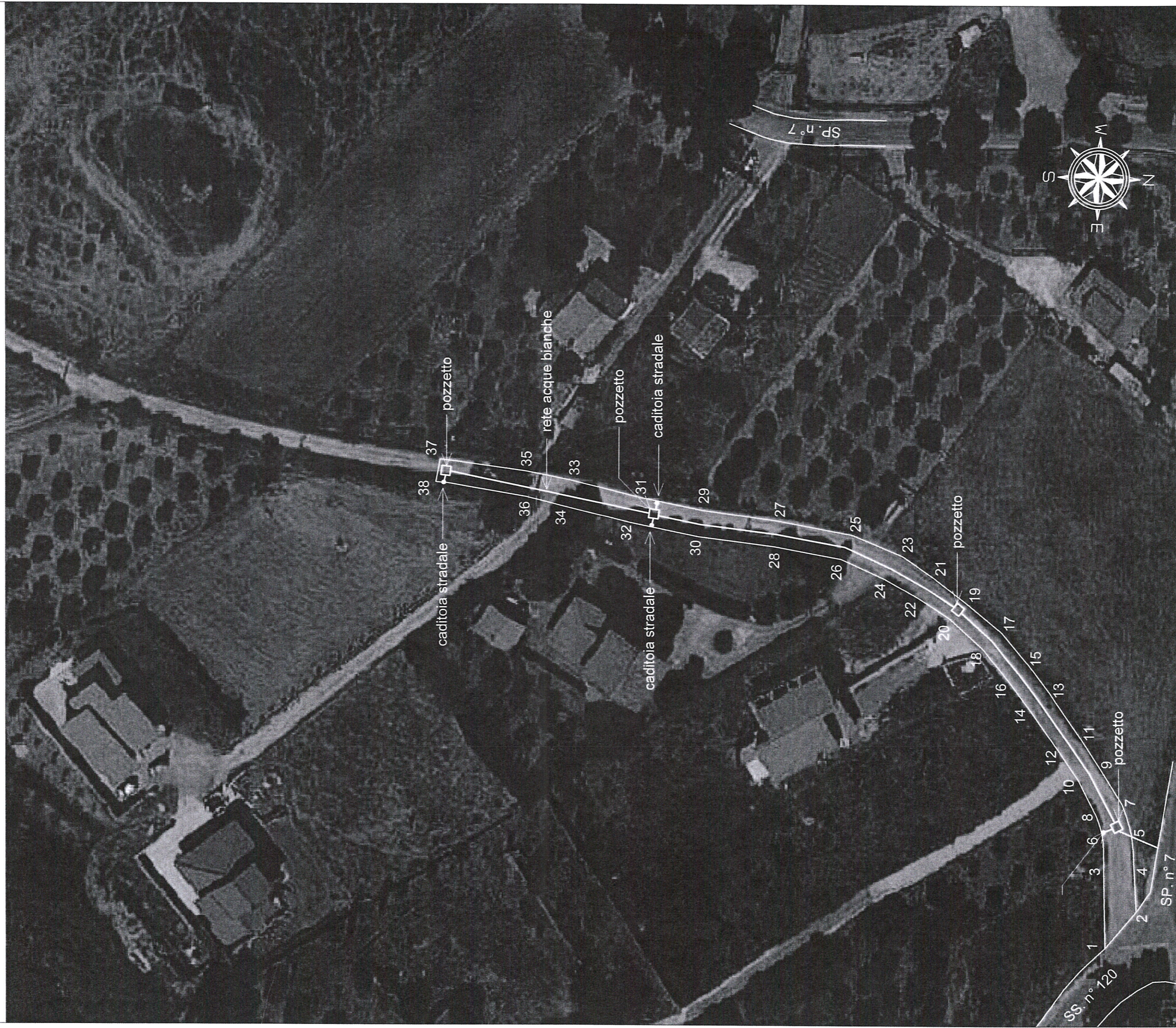
Lunghezza del rilievo = 245 mt
Larghezza var. = da 4,00 a 4,50 mt

PLANIMETRIA
PROGETTO DEL PRIMO TRONCO
SCALA 1:500

Lunghezza del 1° tronco = 180 mt
Larghezza = da 4,00 mt



PLANIMETRIA
PROGETTO DEL PRIMO TRONCO
SCALA 1:1000



Lunghezza del 1° tronco = 180 mt
Larghezza = da 4,00 mt