



## **COMUNE DI CERDA**

*(Città Metropolitana Di Palermo)*

Piazza La Mantia, 3 - 90010 - Cerda (PA)

PEC: [protocollo@pec.comune.cerda.pa.it](mailto:protocollo@pec.comune.cerda.pa.it)

### **PROGETTO DI FATTIBILITA' TECNICO ED ECONOMICA**

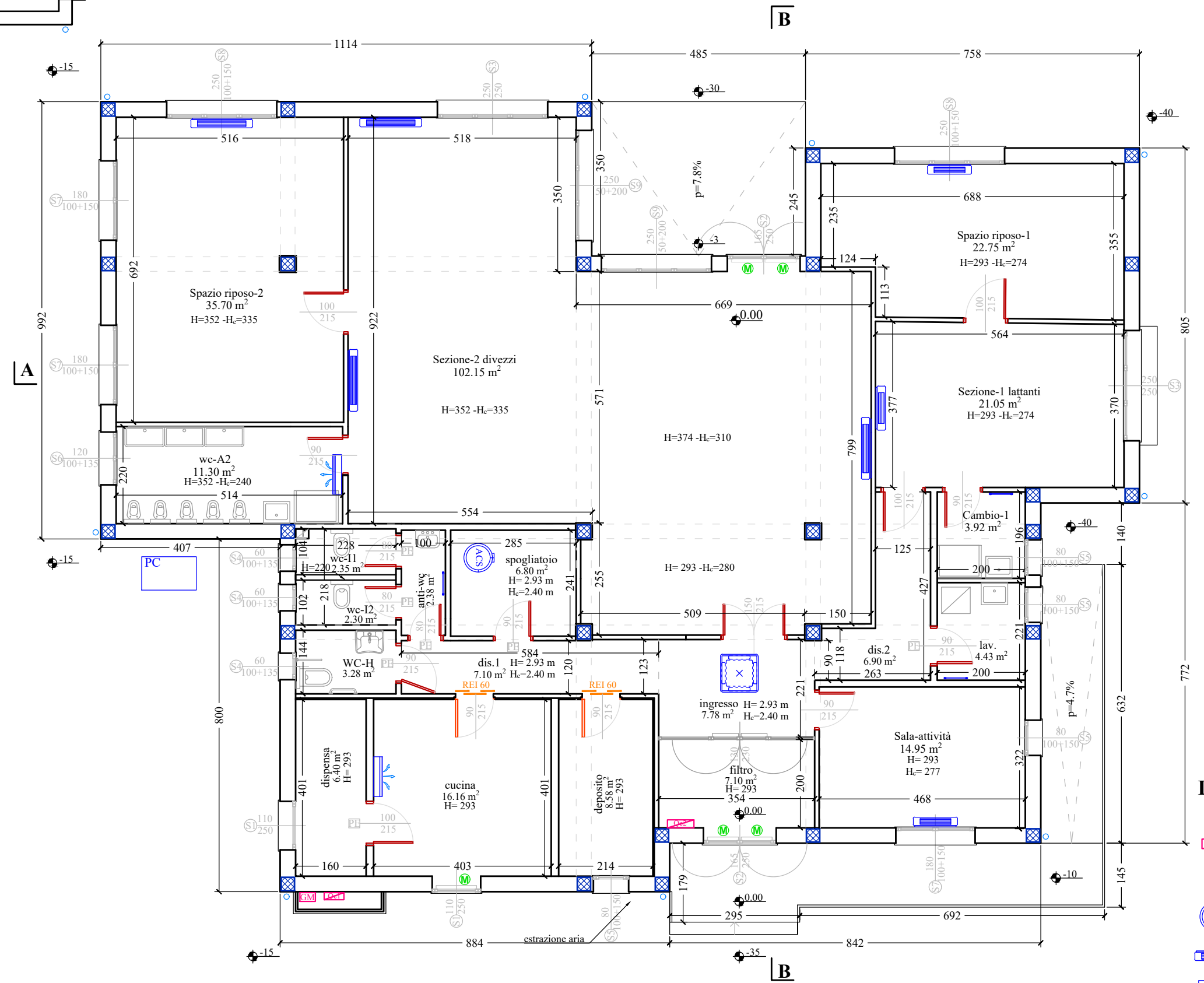
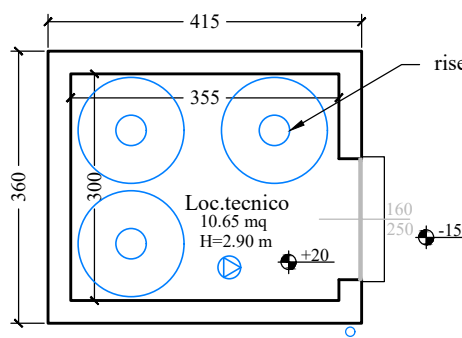
*(Linee guida del Mims – art. 48 c.7 D.L 77/2021 ss.mm.ii.)*

“Asilo nido: Intervento per edificio ubicato in via Kennedy comune di Cerda, per riconversione di edificio esistente non già destinato ad asili nido”

CUP: J93C24000760006

<b>Elaborato</b>	<b>5-Grafici di progetto</b>
------------------	------------------------------

Cerda, Ottobre 2024	
<b>Il progettista</b>	<b>Il. R.U.P.</b>
Geom. Salvatore Minneci Spalla	Geom. Giuseppe Chiappone



- LEGENDA**
- gruppo di misura energia elettrica - *esistente*
  - quadro elettrico - *da installare*
  - elettropompa con gruppo di pressurizzazione *da installare*
  - scaldacqua a pompa di calore
  - unità interna impianto di climatizzazione installazione a pavimento
  - unità interna impianto di climatizzazione installazione a parete
  - cassetta a 4 vie per climatizzazione installazione a soffitto
  - pompa di calore - unità esterna impianto di climatizz. tipo VRF
  - Maniglione antipanicco

**PIANTA PIANO TERRA**

# PIANTA AREA ESTERNA



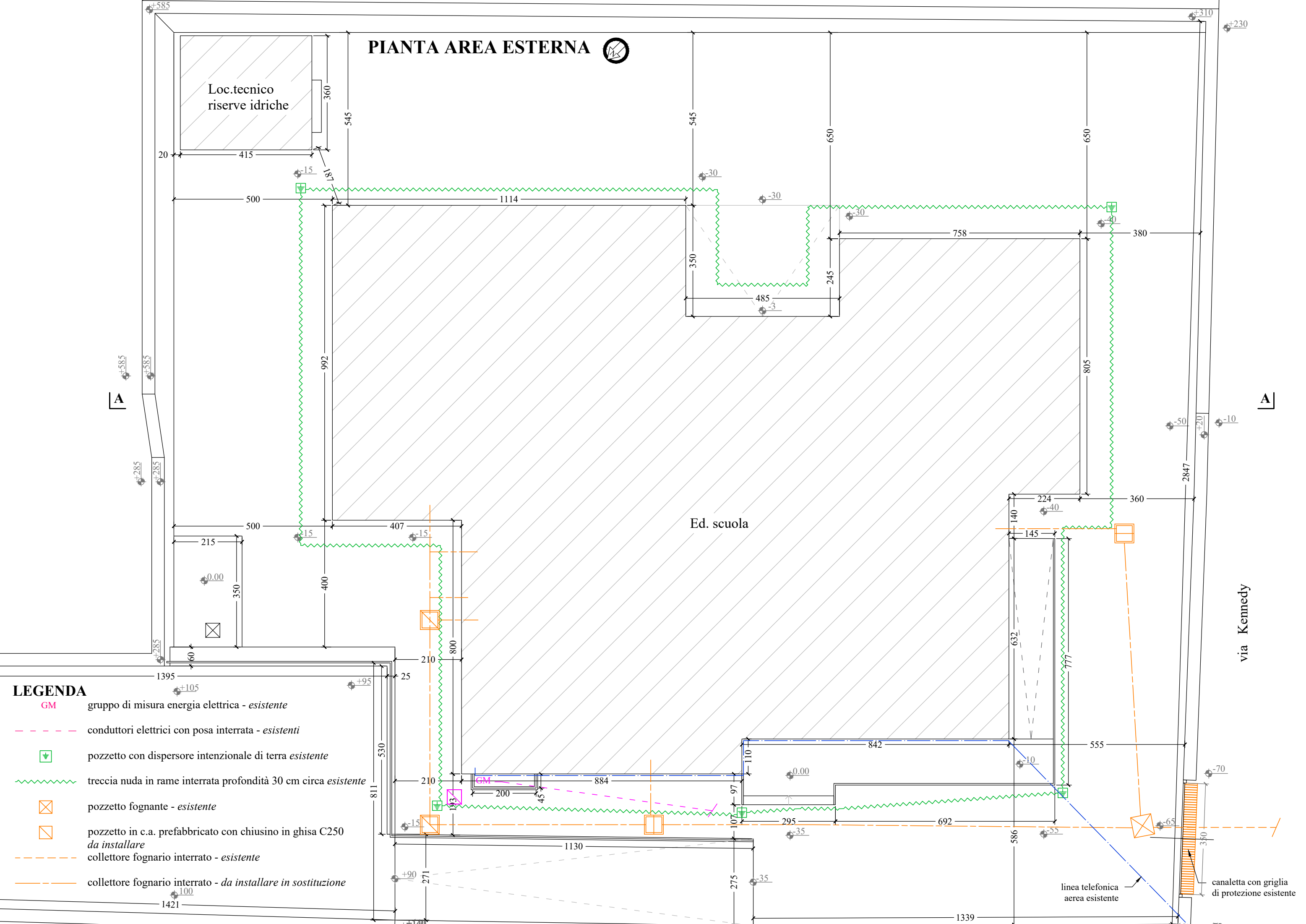
Loc. tecnico  
riserve idriche

Ed. scuola

via Kennedy

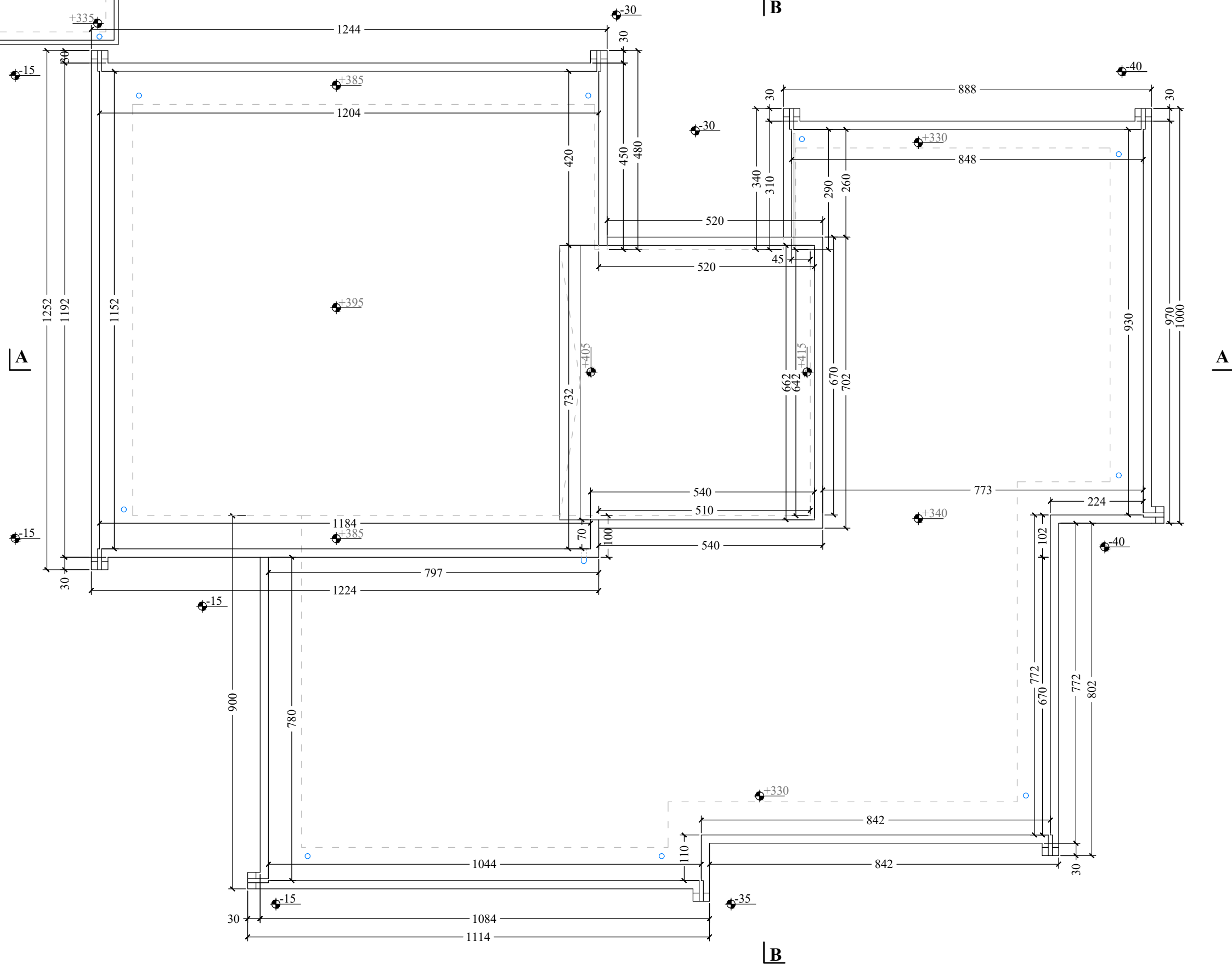
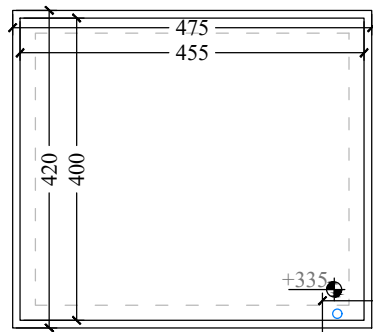
## LEGENDA

- GM gruppo di misura energia elettrica - *esistente*
- conduttori elettrici con posa interrata - *esistenti*
- pozzetto con dispersore intenzionale di terra *esistente*
- ~ treccia nuda in rame interrata profondità 30 cm circa *esistente*
- ⊠ pozzetto fognante - *esistente*
- pozzetto in c.a. prefabbricato con chiusino in ghisa C250 *da installare*
- collettore fognario interrato - *esistente*
- collettore fognario interrato - *da installare in sostituzione*

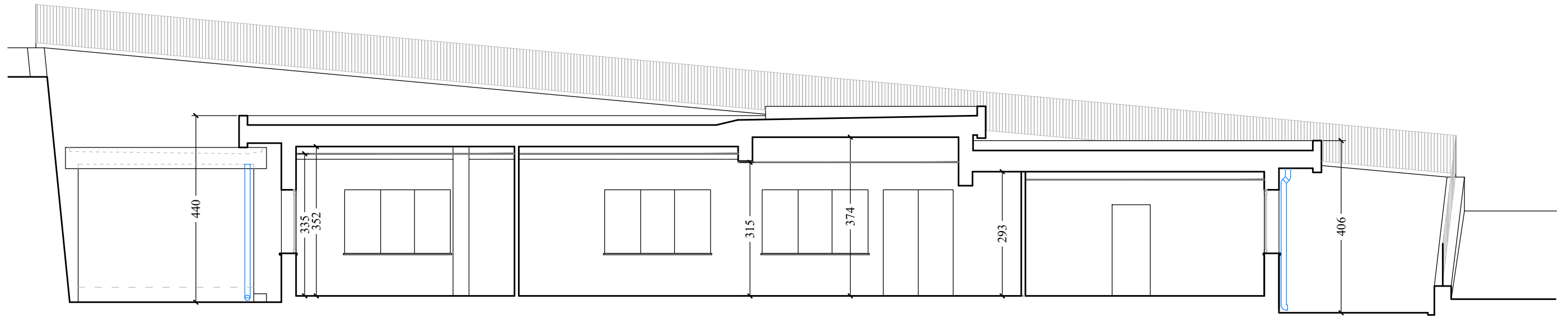


linea telefonica  
aerea esistente

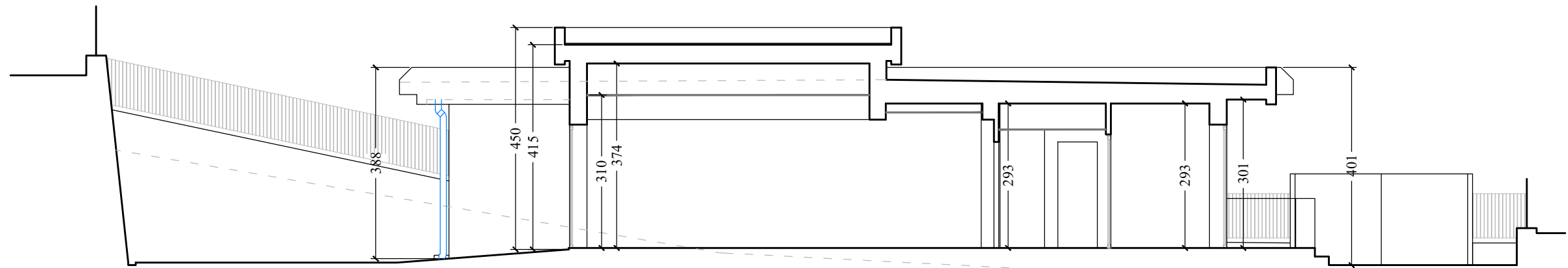
canaletta con griglia  
di protezione esistente



**PIANTA DI COPERTURA**

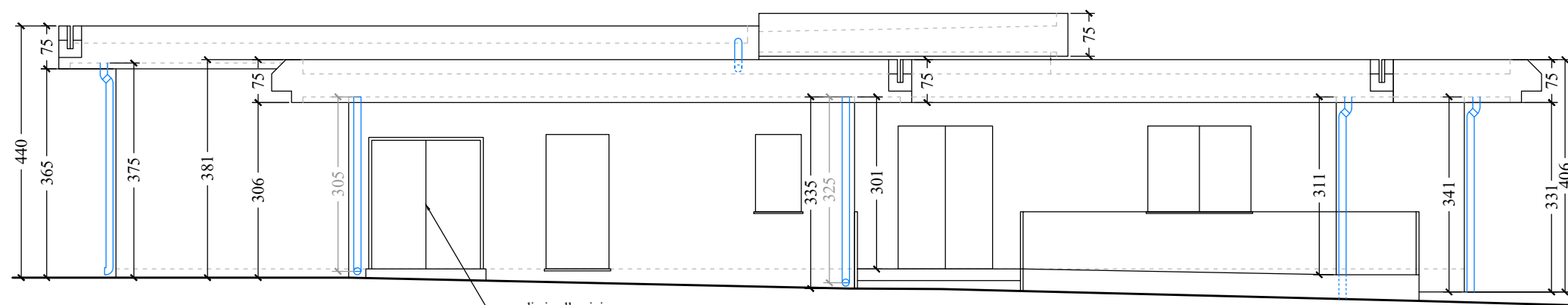


**SEZIONE A-A**



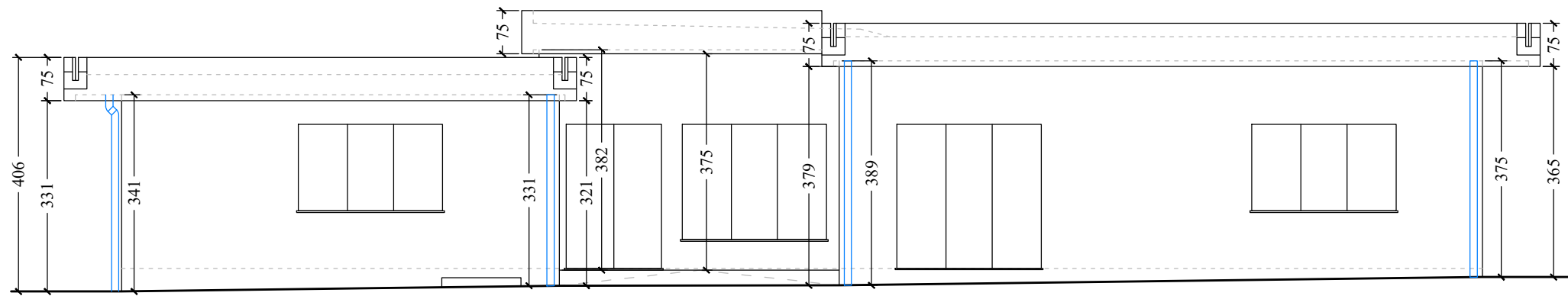
**SEZIONE B-B**

quote via Kennedy

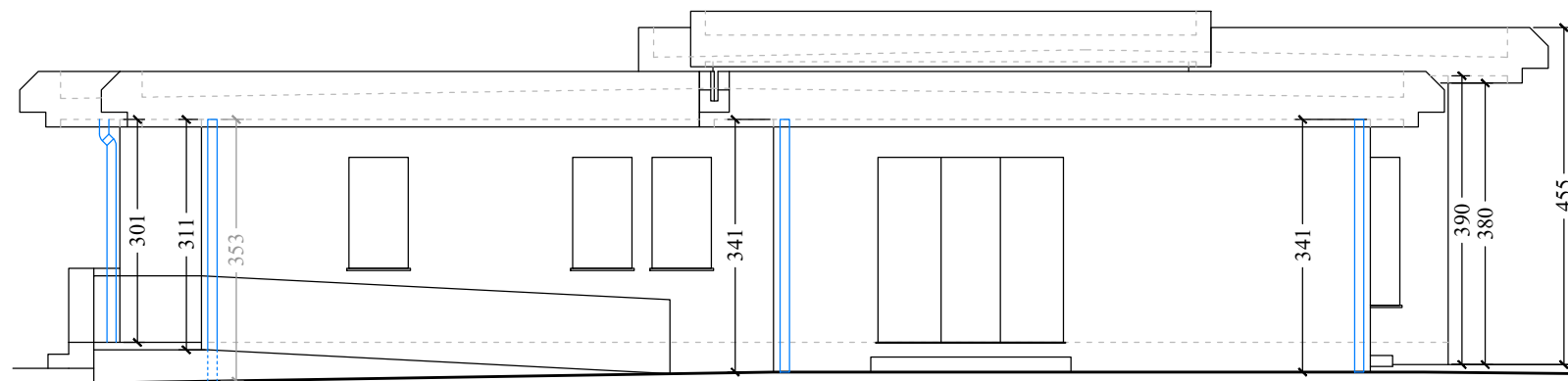


**PROSPETTO N-O**

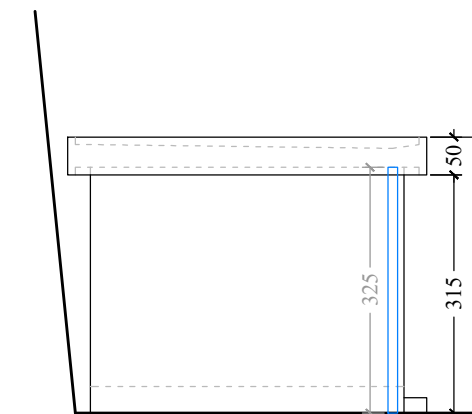
armadio in alluminio  
quadri elettrici



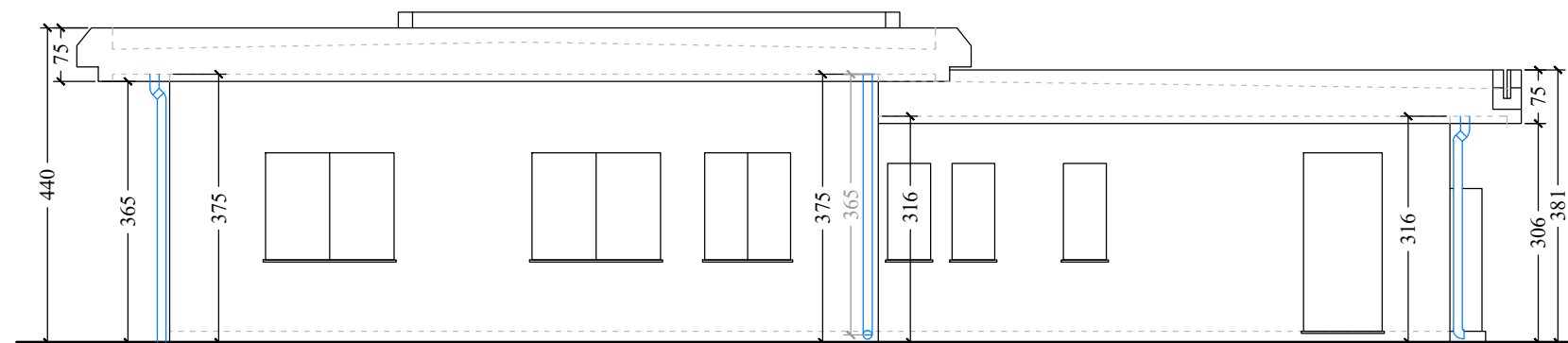
**PROSPETTO S-E**



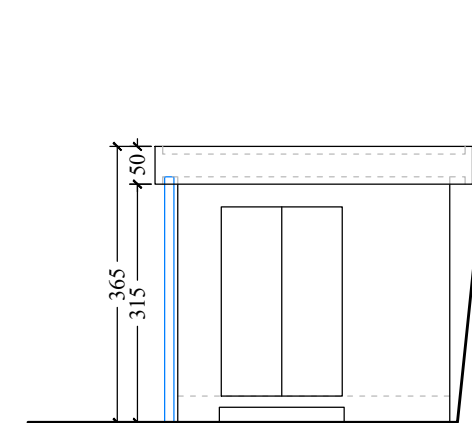
**PROSPETTO S-O**



**PROSPETTO N-O - DEPOSITO**



**PROSPETTO N-E**



**PROSPETTO S-O - DEPOSITO**