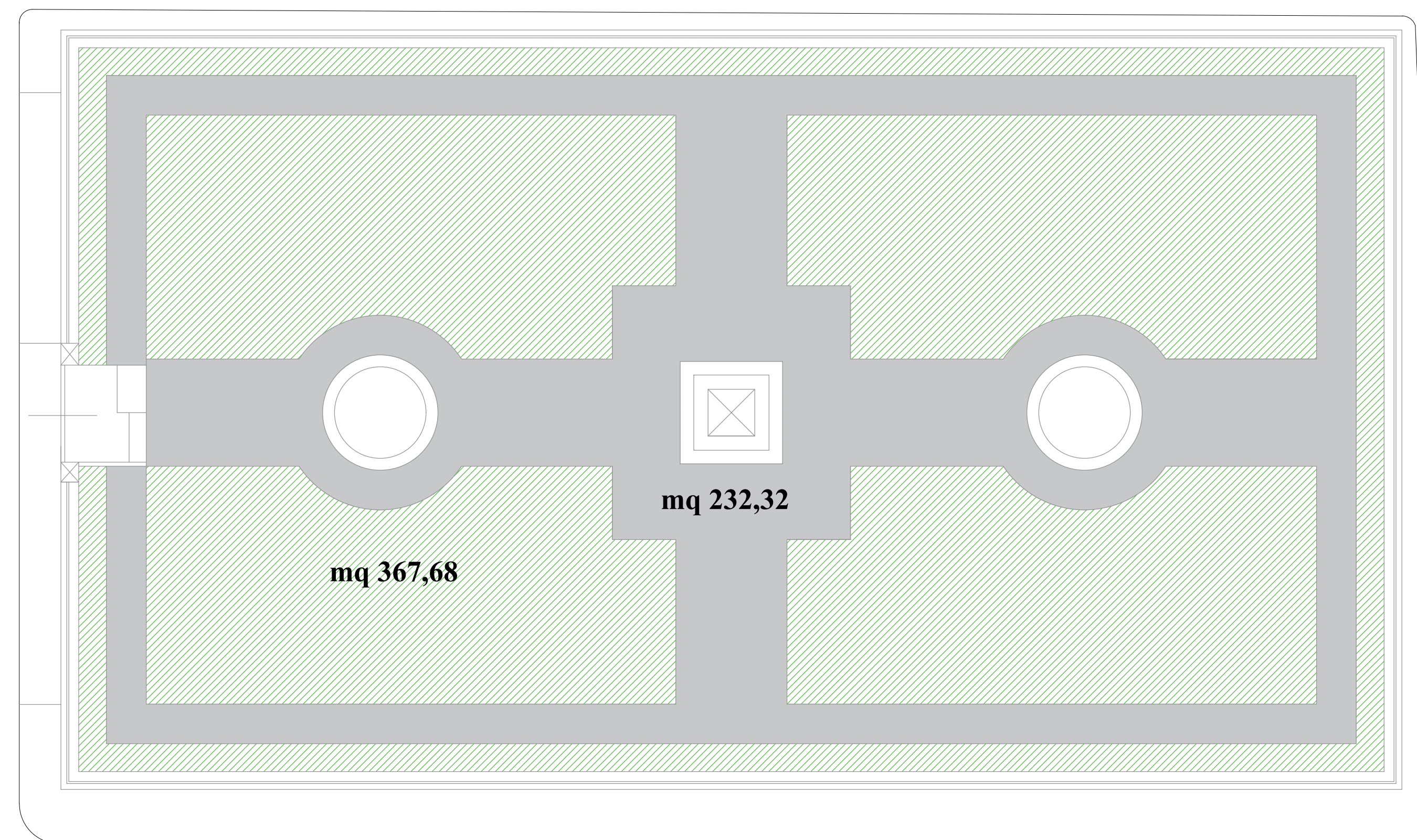




Rilievo dello stato di fatto



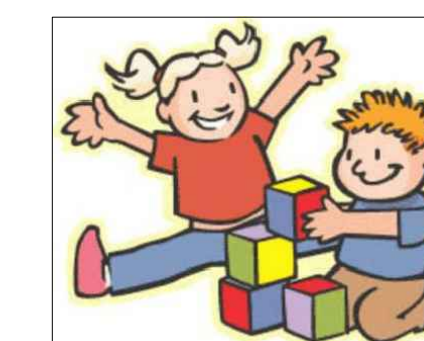
Via Roma

Interventi da eseguire

AREA LUDICA PER BIMBI

Installazione scivoli
Bruco
Casetta Safari
Altalene

Pavimentazione Antitrauma



AREA RELAX PER ADULTI

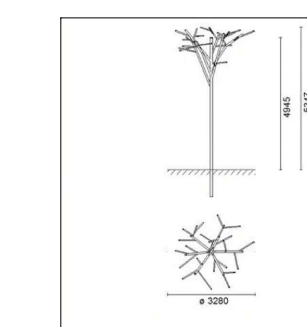
Installazione Panchine



REALIZZAZIONE SCRITTA CON LETTERE 3D IN PVC ILLUMINATE

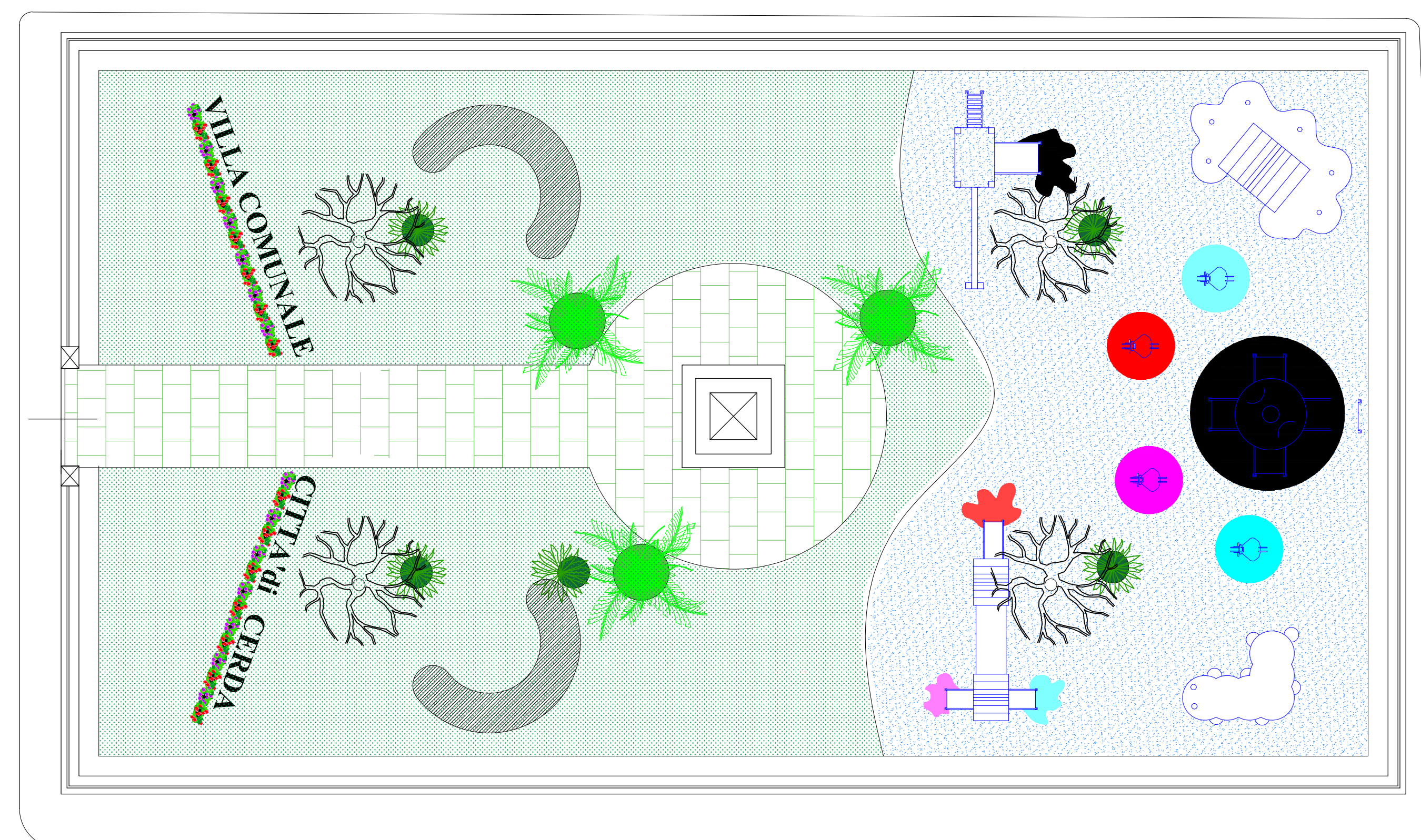


INSTALLAZIONE PALI D'ILLUMINAZIONE AD ALBERO



INTERRAMENTO VASCA IDRICA SOTTERRANEA
MANTENIMENTO PALME E WASHINGTON ESISTENTI
REALIZZAZIONE PAVIMENTI E PERCORSI CON MONOSTRATO VULCANICO
MESSA A DIMORA DI PRATO E RELATIVO IMPIANTO D'IRRIGAZIONE

Ipotesi progettuale



Via Roma



COMUNE DI CERDA
Città metropolitana di Palermo

Settore 3

Lavori Pubblici- Pianificazione Territoriale- Manutenzione- Servizi a Rete

PROGETTO ARCHITETTONICO

RIQUALIFICAZIONE DELLA VILLA COMUNALE E MANUTENZIONE STRAORDINARIA DI STRADE INTERNE

TAVOLA N° 2
ELABORATI GRAFICI DI RILEVO E PROGETTO
SCALA 1:100

Il Progettista

Geom. Salvatore Minneci Spalla

Il Responsabile Unico del Procedimento

Geom. Giuseppe Chiappone